

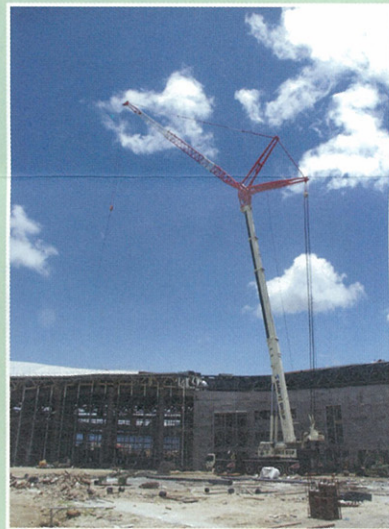
# 世界水域館 建館進度系列報導

文·圖/陳勇輝

興建中的世界水域館主題之一的巨大海藻森林，為大約10公尺高的巨大活體水缸展示，缸壁壓克力厚達50公分之多，造價將近上億元。為將此巨大壓克力玻璃移入館內，三館工程處特定調動80噸重的巨大吊車執行此項關鍵任務，在眾人協力之下，小心翼翼地將巨大的玻璃片由屋頂吊入館內，進行安裝的工作，三館的工程，由此向前邁進一大步。



↑ 海藻森林展示缸安裝用之壓克力玻璃



↑ 80噸重的巨大吊車吊載壓克力玻璃之用

← 興建中的世界水域館

