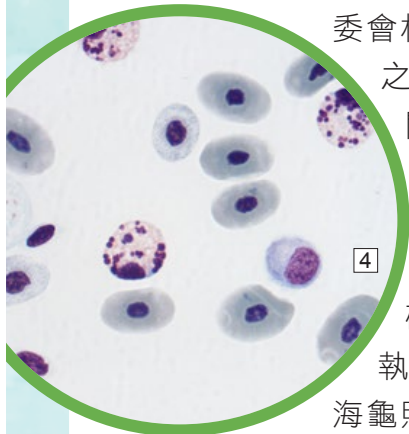
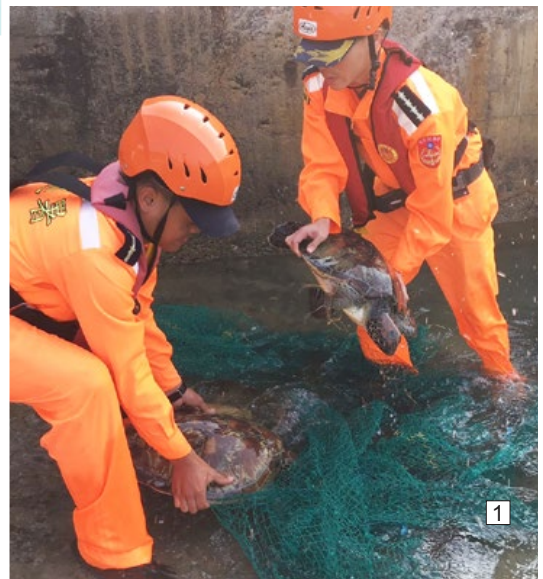


# 擱淺海龜 臨時的家

海生館「水生生物收容中心」

文・圖／李宗賢 | 國立海洋生物博物館  
生物馴養組 獸醫師



## 海

生館從  
1996年  
尚在  
籌建階段

時即受行政院農委會委託執行「鯨類擱淺救援與處理計畫」，開始擱淺鯨類之照護工作。1997年正式申請成立「水生生物收容中心」，擴大協助各縣市地方政府及地方法院臨時收容被沒入之保育類水生生物。並於2000年起開始執行農委會之「水生生物收容及照護計畫」迄今。

中心主要業務包括非法引進沒入之紅龍魚收容、受傷海龜之收容與醫療，鯨豚救援的部份則因農委會林務局整合所轄之救傷收容體系相關資源後，乃於2012年由國立成功大學「海洋生物及鯨豚研究中心」統籌執行。海生館以海龜照護成效尤為卓

越，多數受傷海龜均於復原後成功野放。除收容照護外，本中心自2013年起開始協助農委會建立「海龜通報系統」，累計至2016年，透過此通報系統通報的海龜已達200隻。其中多數由海巡署分佈各地的安檢所通報，而多半的受傷均由本館進行收容照護。

在海生館收容中心的海龜，獸醫師會依照其身體狀況進行臨床病理學檢查、影像檢查、血液及血漿生物化學等檢查並據以進行醫療，待動物狀況回復後，即安排野放，同時邀請各政府機關、學校單位以及民間團體來參與公開的野放活動，期望在收容照護及研究之外，能增進民眾對海龜等保育類生物的救援及保育觀念。

圖1. 海巡署各地的安檢所協助海龜救援及通報。

圖2. 擱淺之海龜，由本館收容照護，進行各式檢查。

圖3. 海龜x光檢查。

圖4. 海龜的紅血球及白血球(血液抹片檢查)。