

## CHAPTER 7

**出版品**  
圖書、教材、教具

## 一、圖書類

### ▶ 零下任務—臺灣科學界第一次南極長征

出版發行	時報文化出版企業股份有限公司
作者	國立海洋生物博物館
撰文	方力行、郭富雯、林家興、宋秉鈞、王琳麒、林嘉瑋、何宣慶、張祐嘉、王自磐
圖片攝影	郭富雯、林家興、林嘉瑋、何宣慶、張祐嘉
出版時間	101年3月30日
規格	48頁/25開/彩色
I S B N	978-957-13-5550-4



定價：**300**元

賀！本書獲選 101 年「好書大家讀」62 梯次 -- 「創作類 - 知識性讀物組」好書推薦

南極是各先進國家正積極研究的新天地，臺灣由於種種原因未能參與其中。2009 年，國立海洋生物博物館、正修科技大學、東華大學、中山大學與大陸南極考察隊攜手合作，臺灣研究人員得以藉由大陸地區研究船、研究站前往南極收集第一手資料，完成不可能的「零下任務」，帶回包括土壤和各類生物高達數百個樣本，可望拓展臺灣在海洋天然化學方面的視野，進一步豐富在藥物研發上的基礎。這次任務不僅可望突破臺灣科學研究的局限，也為下一世代的科學人開出一條新路。

本書除嚴謹的科學紀實，也生動描繪了極地生活種種，讀者雖無法身歷其境，卻可隨著文字一起破冰，感受全新的天地。本書由海生館結合正修科技大學、東華大學、中山大學等南極研究團隊，再加上大陸地區的資深研究員一起共同撰寫合作，並專屬授權時報文化出版發行，已於 101 年 4 月初正式上市發行。

### ▶ 一滴水的旅行：我的臺灣水域館

出版者	國立海洋生物博物館
企劃編輯	張淑賢
繪圖	楊惠淨、馮秀珍
出版時間	101年3月
規格	24頁/21*26公分/彩色
I S B N	978-986-03-2015-2
G P N	1010100437



定價：**150**元

小朋友放過風箏吧！那水裡游的風箏看過嗎？那「海牛奶」又是什麼滋味呢？有看過會「咳嗽」的鯊魚嗎？歡迎大小朋友來海生館玩，本書的嚮導由小水滴來擔任，請跟著它一起到台灣水域館旅行。

《海洋童心樂》是國立海洋生物博物館精心策劃，專為學齡前後兒童編撰的海洋教育叢書。從照片、彩繪與遊戲等多方認知學習，擴展海洋知識，培養敏銳觀察力，進而愛護臺灣海洋資源。邀請家長帶著孩子，共享歡樂塗鴉時光，在塗鴉王國中可以自由塗鴉與盡情揮灑色彩，同時認識海洋生物。

## ▶ 海洋馬戲團：我的珊瑚王國館

出版者 國立海洋生物博物館

企劃編輯 張淑賢

繪圖 楊惠淨、馮秀珍

出版時間 101年3月

規格 24頁 / 21\*26公分 / 彩色

I S B N 978-986-03-2014-5

G P N 1010100438



歡迎您進入海洋馬戲團中，海洋明星們迫不及待想與您見面，準備好了嗎？5、4、3、2、1GO!!

《海洋童心樂》是國立海洋生物博物館精心策畫，專為學齡前後兒童編撰的海洋教育叢書。從照片、彩繪與遊戲等多方認知學習，擴展海洋知識，培養敏銳觀察力，進而愛護台灣海洋資源。

邀請家長帶著孩子，共享歡樂塗鴉時光，在塗鴉王國中可以自由塗鴉與盡情揮灑色彩，同時認識海洋生物。

定價：**150**元

## ▶ 海洋生物愛拍照－海水魚類

出版者 國立海洋生物博物館

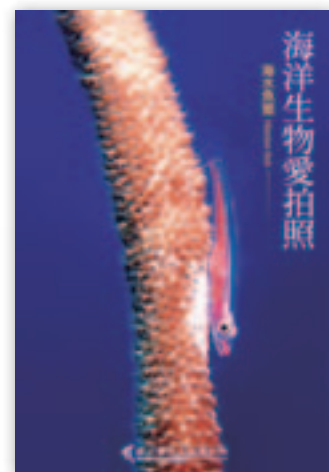
作者 林清哲

出版時間 101年8月

規格 240頁 / 18\*25公分 / 彩色

I S B N 978-986-03-3353-4 (精裝)

G P N 1010101656



繽紛多樣的海底生態唯有透過鏡頭才能真實呈現，只有潛入海裡與海洋生物作近距離接觸方能捕捉精彩瞬間。水下拍攝不只揭開了海洋生物的神秘面紗，除了提供學術研究上彌足珍貴的佐證和參考紀錄之外，也為普羅大眾開啟了不同於日常生活上的新視野。

近年來數位科技發展蓬勃，拍照蔚為風尚幾乎已成為了全民運動，網際網路傳遞的便利性也讓潛水拍照變得更加熱絡而風行。由於很少有對於水下拍攝的方法模式或參數作介紹的書籍上市，因此希望能將從事水下拍攝個人的一些小小心得與接觸拍攝海洋生物感覺有趣的一面一一道出，海洋生物愛拍照一書也因此而誕生。

定價：**400**元

## ▶ 國立海洋生物博物館 100 年報

出版者	國立海洋生物博物館
作者	國立海洋生物博物館
出版時間	101 年 8 月
規格	104 頁 / 21*29.7 公分 / 彩色
I S B N	978-986-03-3374-9 (平裝)
G P N	1010101693

海生館經營至今已逾 12 個年頭，除了開放民眾參觀的臺灣水域館、珊瑚王國館及世界水域館三個大型展示館外，也積極推動以後場為主的「海洋教育中心」，該中心係為配合環境教育法及海洋教育政策之推動，建立民眾與自然環境互敬互重之橋樑，並培養國人保護環境之知識、技能、態度及價值觀，特別整合本館環境教育資源及相關人力，希望有效利用暨提昇海洋環境教育整體效益。肇造之初，海生館即以成為國際一流的海洋博物館為努力目標。本年報的彙集出刊，代表將過去一年來海生館所走過的點點滴滴呈現於社會大眾面前接受檢視，「回顧」過去，也更積極「展望」未來。浩瀚的海洋提供了海生館寬廣的揮灑空間，期許同仁們鑑往知來，再創高峰。



定價：**200**元

## ▶ 愛與新生－海洋生物的繁衍特展專刊

出版者	國立海洋生物博物館
作者	何平合、何源興、呂明毅、姜海、洪新富、符惠敏、黃永森、陳德豪、韓僑權、蕭澤民、蕭美足
圖片攝影	郭富雯、林家興、林嘉瑋、何宣慶、張祐嘉
出版時間	101 年 11 月
規格	80 頁 / 27.5*19 公分 / 彩色
I S B N	978-986-03-3658-0 (精裝)
G P N	1010101939

人們經常是從餐桌上認識（或猜測）盤中的海鮮美食，但是很少人知道這些「鮮味」是如何繁衍後代的。也許有人會問，為什麼要知道海洋生物如何繁衍後代？事實上，海洋是浩瀚無邊的載體，承載了各式各樣的海洋生物。受承載的個體，不論是魚類、蝦類、蟹類、貝類…等，受其滋養而生生不息的實在太多了。這些個體從親代精卵結合的那一秒，開始了面對一生的旅程，也一併揭開了海洋生物與人們緊緊相依的關係。

關鍵詞：雌雄辨別、受精卵、洄游、繁殖、求偶



定價：**250**元

## ▶ 100 築夢海洋 – 海生館科學教育專刊

出版者 國立海洋生物博物館

作者 國立海洋生物博物館

出版時間 101 年 12 月

規格 176 頁 / 21×15 公分 / 彩色印刷 (平裝)

I S B N 978-986-03-5294-8

G P N 1010103369

海生館開辦了許多與海洋教育推廣相關的活動，為了將海洋教育更推向台灣的每個角落，我們將 100 年度辦理過的科教活動分成 7 個主題：展場教育活動、學生教育活動、教師培訓、社會教育活動、社區教育活動、志工業務、出版品等，彙集成冊供各界參考。



定價：**150** 元

## ▶ 臺灣魚類耳石圖鑑 Otolith Atlas of Taiwan Fishes

出版者 國立海洋生物博物館

作者 Chien-Hsiang Lin 林千翔, Chih-Wei Chang 張至維

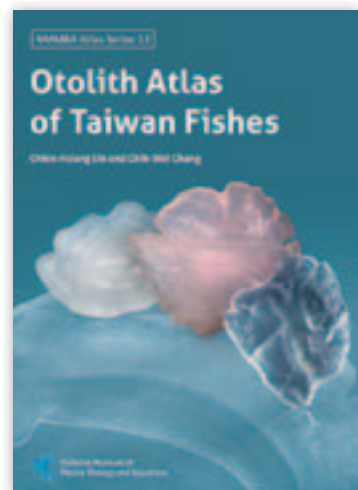
出版時間 101 年 12 月

規格 英文版 416 頁 / 26.85\*19.5 公分 / 耳石圖片頁數為彩色

I S B N 978-986-03-5356-3 (精裝)

G P N 1010103450

耳石是位於硬骨魚類內耳迷路系統中的霰石結晶體，主要功能為協調魚類的運動平衡及聽覺。除了是時間及環境的記錄器外，耳石的形態具有種的專一性，可當做魚種的鑑定依據，廣泛被應用在系統分類、漁業生物、攝食生態、古生物及考古學等研究領域。臺灣產硬骨魚類的物種數超過 2900 種，本「臺灣魚類耳石圖鑑」呈現其中 30 目、165 科，共計 1004 種之魚類耳石。這些標本的來源涵蓋自淡水域、河口區、潮間帶、珊瑚礁、沿岸、大洋及深海區等不同水域棲地。本書中所採集的魚類體型，自全長 42.3 mm 的鰕虎科之犬牙韃鰕虎 (*Amoya caninus*)，至全長 3953.0 mm 的皇帶魚科之皇帶魚 (*Regalecus glesne*)；耳石長度則由 0.35 mm 的海龍科之三斑海馬 (*Hippocampus trimaculatus*)，至 37.67 mm 的石首魚科之黃唇魚 (*Bahaba taipingensis*)。本書中所有耳石影像與描述，及其魚類檢證標本之資訊，並可於同名的網頁資料庫中進行查詢 (<http://oto.nmmba.gov.tw/>)。



定價：**1000** 元

## 二、期刊、雙月刊

### ▶ *Platax* Vol. 9, 2012- 海洋生物學刊

出版者	國立海洋生物博物館
出版時間	101年11月
規格	88頁 / 26*19公分 / 彩色印刷 (平裝)
G P N	2009300493

一年期期刊，刊載有關海洋生物相關之英文研究論文報告，本期共計有6篇。



工本費：**200**元

### ▶ *Platax* Vol. 9, 2012- 海洋生物學刊

規格	20頁 / 25.5*15.5公分 / 彩色印刷 (平裝)
G P N	2009105979

館訊為小冊子型雜誌，目前雙月出刊一次，截至101年12月份已出刊至63期。

歡迎免費訂閱，郵資讀者自付，一次訂閱二年份，郵資60元。請註明索取館訊，逕寄本館科學教育組館訊編輯收，或洽分機5506。



### ● 101年出版品一覽表：

NO	型態	名稱	執行組室
1	圖書	零下任務 -- 臺灣科學界第一次南極長征	科學教育組 (與時報文化合作出版)
2	圖書	一滴水的旅行：我的臺灣水域館	科學教育組
3	圖書	海洋馬戲團：我的珊瑚王國館	科學教育組
4	圖書	海洋生物愛拍照 - 海水魚類	展示組
5	圖書	愛與新生 - 海洋生物的繁衍特展專刊	展示組
6	圖書	台灣魚類耳石圖鑑	展示組
7	圖書	100年國立海洋生物博物館年報	科學教育組
8	圖書	100築夢海洋 - 海生館科學教育專刊	科學教育組
9	學術性刊物	<i>Platax</i> Vol.9, 2012- 海洋生物學刊	企劃研究組
10	雙月刊	國立海洋生物博物館 館訊 58-63期	科學教育組

## 三、教材、教具

●101 年度教材教具類開發製作一覽表：

NO	性質	名稱	規格	執行組室
1	圖鑑墊板	海蛞蝓	21*29.5cm	科學教育組
2		水母的世界	18.5*26.2cm	科學教育組
3		潮間帶的寄居蟹	18.5*26.2cm	科學教育組
4	海報	海水神仙魚	A1	科學教育組
5	學習單	海中嬌客神仙魚	21*29.5cm	科學教育組
6		海洋小學堂·果凍魚傳說--水母	21*29.5cm	科學教育組
7		海洋小學堂·海中游俠--海龜	21*29.5cm	科學教育組
8		海洋小學堂·鯨豚狂想曲--鯨豚	21*29.5cm	科學教育組
9		海洋小學堂·搖擺嘉年華--企鵝	21*29.5cm	科學教育組
10		海洋小學堂·綺麗的珊瑚礁世界--珊瑚	21*29.5cm	科學教育組
11		海洋小學堂·海洋魔術師--頭足類	21*29.5cm	科學教育組
12		「愛與新生-海洋生物的繁衍」特展--學習單	展開 24.1*51 cm / 折好小冊 8.5*12cm	展示組
13	教具	神仙魚教具一組	鋁金捲軸掛圖 4 幅，轉盤及吊飾(含背卡介紹)	科學教育組
14	教具-DIY	企鵝紀念卡	8.5*5.3cm	科學教育組
15		動手作紙雕--蝶魚的把戲	貼紙	科學教育組
16		企鵝禮盒 DIY	17.5*13 cm	科學教育組
17		生物益智摺紙 DIY	14*14cm	科學教育組
18		木質海洋生物吊飾(海葵魚、烏賊、鯊魚、雙髻鯨)	L6.6cm*W0.6cm*H3.3cm, 木質	科學教育組
19		魚骨名片架	10.5*7.5 cm	科學教育組
20		造型河魷燈籠	展開平面 42*29.7 cm/ 折好 12.5*18.5 cm, 含 LED 燈	科學教育組
21		企鵝毛根 DIY	—	科學教育組
22		鯊魚毛根 DIY	—	科學教育組
23		親近海洋-海洋生物摺紙 DIY 套組	—	展示組
24		海洋生物立體紙雕-獅子魚	L 17.5 cm * W 23.2 cm * 厚 3 cm	展示組
25		海洋生物立體紙雕-寄居蟹	L 17.5 cm * W 23.2 cm * 厚 3 cm	展示組
26	教具-互動式教具	神仙魚壓克力拼圖一組	W40cm* 厚 2mm, 壓克力材質	科學教育組
27		海蛞蝓壓克力拼圖一組	說明板 5 組 (w25xh35cmW40cm), 拼圖 5 組, 壓克力材質	科學教育組
28	折頁	「愛與新生-海洋生物的繁衍」特展折頁	10*23cm	展示組
29		南海指環-東沙環礁國家公園特展折頁	展開 48*21 cm	展示組



▲海洋小學堂 - 學習單



▲潮間帶的寄居蟹 - 墊板



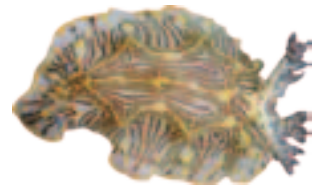
▲「愛與新生 - 海洋生物的繁衍」特展 - 學習單



卡爾森盤海蛞蝓



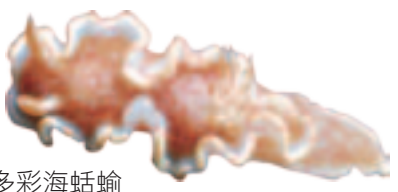
伊麗莎白多彩海蛞蝓



威利盤海蛞蝓



庫尼多彩海蛞蝓



紅邊多彩海蛞蝓



▲海蛞蝓壓克力拼圖一組(5款)



▲海蛞蝓 - 墊板 (正)



(反)



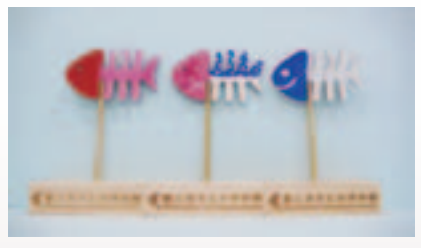
▲動手作紙雕 - 蝶魚的把戲



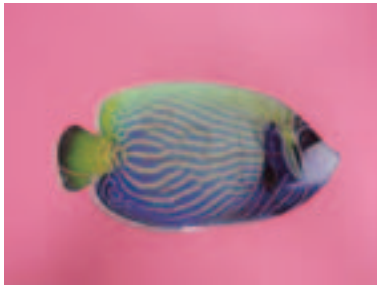
▲水母 - 墊板 (正)



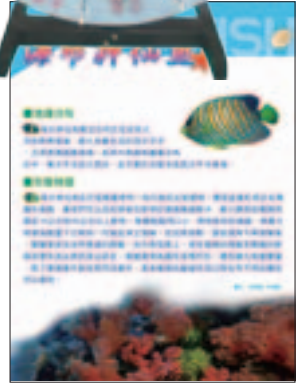
(反)



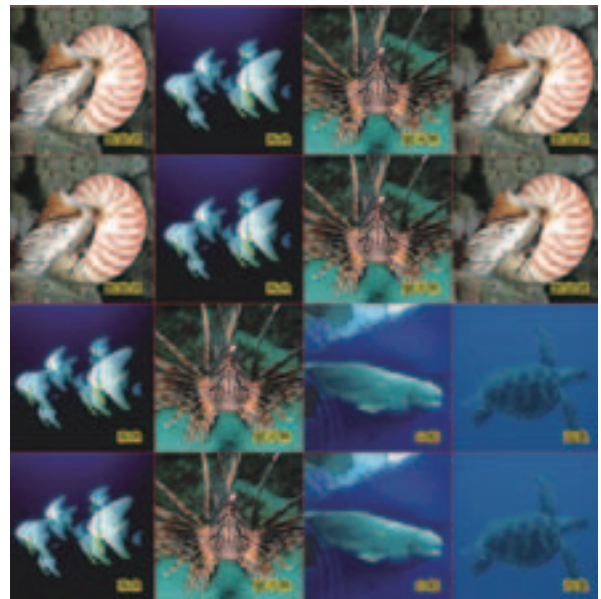
▲魚骨名片架



▲神仙魚壓克力拼圖一組（成魚、幼魚）



▲神仙魚教具一組



▲生物益智摺紙 DIY



▲企鵝紀念卡



►毛根（鯊魚、企鵝）



▲海水神仙魚海報



▲海洋生物立體紙雕（寄居蟹、獅子魚）



▲企鵝禮盒 DIY



▲海洋生物摺紙 DIY 套組



▲造型河豚燈籠



▲東沙環礁國家公園特展折頁



▲木質海洋生物吊飾

◀「愛與新生 - 海洋生物的繁衍」折頁



*CHAPTER 8*

**附錄**

附錄一 101 年科教活動彙整總表

活動日期	活動名稱	參與對象	場次	參與人數	承辦人	活動性質
101.01.23-01.29	2012 年龍翔飛舞 [ 魚耀歡喜賀新年 ] 系列活動	入館民眾	7	4975	黃雅玲	01 展場教育
101.02.01-02.06	2012 年元宵節民俗慶典活動－『魚躍龍門·幸福運轉 101』活動	入館民眾	24	9700	蔡芳宜	01 展場教育
101.05.12-05.27	全國孝親家庭月~海洋生物創意 DIY 活動	入館民眾	6	5097	林幸洳	01 展場教育
101.05.18-06.05	2012 年 518 世界博物館日放手－「博」愛地球	入館民眾	12	6000	蔡芳宜	01 展場教育
101.05.27-05.28	飛嶼流長 - 絹絹不息 - 飛魚絹印 DIY	入館民眾	2	1546	林君寧、曾文彥	01 展場教育
101.07.18-08.22	全民挑海鮮	入館民眾	13	8007	曾文彥、林佩蓉、陳杏瑄	01 展場教育
101.07.24-08.14	101 年暑假海洋科教推車 - 來「企」清涼 - SHARK 吧!	入館民眾	8	2571	林君寧、黃雅玲	01 展場教育
	小計		72	37896		
101.01.17-02.26	2012 年週末海洋天文觀測	高中學生	4	36	林君寧	02 學生教育
101.01.18-03.04	上網飆寒假作業	高雄市學生	1	15863	蔡博仁	02 學生教育
101.01.30-02.07	2012 輔迪冬令營海洋探索英語營	國小及國中學生	2	65	蔡芳宜	02 學生教育
101.02.01-02.03	「夢想展翅 熱血翱翔」--101 年高中生冬令營	一般學生	1	50	林佩蓉	02 學生教育
101.02.01-11.30	101 年海洋學校計畫作業規範	一般學生	22	9328	黃雅玲	02 學生教育
101.02.03-11.18	海 high 人生 - 海角秘境夜未眠 (學生梯次)	一般學生	6	244	林佩蓉、曾文彥、陳杏瑄	02 學生教育
101.02.07-02.14	2012 年寒假大學生天文觀測	大學學生	1	9	林君寧	02 學生教育
101.02.14-04.12	101 年度恆春半島國民小學到校服務之海中刺客遊俠 - 河魴課程教學活動	一般學生	38	1783	黃雅玲	02 學生教育
101.02.14-05.24	海洋生物生態到校趴趴走推廣活動	國小學生	13	1260	林幸洳	02 學生教育
101.02.25-02.26	2012 年海洋探索家冬令營	國小學生	1	40	蔡芳宜	02 學生教育
101.03.06-11.28	晨光閱讀暨大家說英文課輔活動	國小學生	52	417	黃雅玲	02 學生教育
101.03.17-03.23	2012 海資週活動	國小學生	1	230	林幸洳	02 學生教育
101.03.17-04.27	2012 年海洋生物精彩魚身大考驗學習站	國小學生	2	957	黃雅玲	02 學生教育
101.03.17-12.22	2012 年海生館戶外教學參觀套裝活動	一般學生	24	1123	林佩蓉、曾文彥、陳杏瑄	02 學生教育
101.03.23-03.25	2012 週末海洋天文觀測	高中學生	1	8	林君寧	02 學生教育
101.03.27-09.18	海洋教育巡迴列車活動	國小及國中學生	39	2615	林幸洳	02 學生教育
101.04.27-07.18	海洋教育中心 - 到校教學	一般學生	6	330	林佩蓉、曾文彥、陳杏瑄	02 學生教育
101.04.28-11.10	超級孩子王系列 - 海洋小尖兵	國小學生	7	210	蔡芳宜	02 學生教育

活動日期	活動名稱	參與對象	場次	參與人數	承辦人	活動性質
101.05.01-06.13	101 年恆春半島幼兒園到校教學服務之小小海蛞蝓繽紛樂教學計畫	一般學生	20	630	陳杏瑄	02 學生教育
101.05.04-11.23	第二屆花旗『未來領袖發展計畫』- 故事閱讀志工服務企劃	一般學生	15	255	黃雅玲	02 學生教育
101.06.23-06.27	2012 海洋沿岸生物多樣性研習營	學生及解說員	1	80	林幸洳	02 學生教育
101.07.01-08.01	2012 年暑假海洋天文觀測	高中學生	8	67	林君寧	02 學生教育
101.07.02-09.23	上網颯暑假作業	高雄市學生	1	7968	蔡博仁	02 學生教育
101.07.05-07.06	2012 海在等什麼活動	國中及高中學生	1	60	林幸洳	02 學生教育
101.07.08-07.22	台灣囡仔海洋營	國小 5-6 年級及國中 1-2 年級學生	1	40	蔡芳宜	02 學生教育
101.07.15-08.05	2012 海生館兒童夏令營 - 魚我童遊大海活動	國小 3-6 年級學生	5	311	林幸洳	02 學生教育
101.08.02-08.08	海洋營活動	國小學生	2	54	林幸洳	02 學生教育
101.08.06-08.10	夏天的童話兒童夏令營	國小學生	1	80	林幸洳	02 學生教育
101.09.13-12.06	2012 年恆春半島國民中學綜合領域生活與海洋教育課程教學活動	國中學生	26	1560	黃雅玲	02 學生教育
101.09.18-10.30	101 年恆春半島到校教學服務之海中嬌客 - 海水神仙魚課程教學活動	一般學生	30	1368	黃雅玲	02 學生教育
101.09.21-10.24	「教育部環境學習中心校外教學推廣計畫」海生館 2012 海洋教育中心校外教學推廣計畫	一般學生	15	546	林佩蓉、曾文彥、陳杏瑄	02 學生教育
101.09.22-09.23	「海好由你 - 海洋教育體驗營」	教師及學生	1	98	曾文彥、林佩蓉	02 學生教育
101.09.25-11.13	興達港戶外體驗營活動	國小學生	10	593	林幸洳	02 學生教育
101.11.01-11.30	101 年恆春半島幼兒園到校教學服務之企鵝嘉年華教學計畫	一般學生	18	610	陳杏瑄	02 學生教育
101.11.25	恆春半島特色植物生態探索創意手工紙教學活動	教師及學生	1	40	黃雅玲	02 學生教育
	小計		377	48928		
101.03.07-05.02	101 年度國民中小學教師週三聯合進修之 [ 環境影響評估與海洋生態保育 ] 研習活動	國小教師	3	126	黃雅玲	03 教師培訓
101.05.09-11.21	2012 年海洋環境教育深根學校一週三教師進修研習	國小教師	6	360	蔡芳宜	03 教師培訓
101.07.09-07.29	101 年海洋種子教師研習	教師及一般民眾	2	83	蔡芳宜	03 教師培訓
101.08.04-08.05	環境教育教師推廣營	教師及一般民眾	1	40	林佩蓉、曾文彥、陳杏瑄	03 教師培訓
101.10.17-10.31	101 年度國民小學週三教師聯合進修之 [ 做一回海洋科學家 - 搭乘研究船揭開深海神秘的面紗 ]	國小教師	2	167	黃雅玲	03 教師培訓
	小計		14	776		

活動日期	活動名稱	參與對象	場次	參與人數	承辦人	活動性質
101.01.05~12.31	海 high 人生 - 海角秘境生態行	一般民眾	49	1042	林佩蓉、曾文彥、陳杏瑄	04 社會教育
101.01.19~07.24	2011-2012 年弱勢團體學習之旅計畫申請案(活動一:海洋教育中心生態學習營)	弱勢團體	9	345	林佩蓉、曾文彥、陳杏瑄	04 社會教育
101.02.05~03.05	「海洋樂學園-2012 年元宵節鬧元宵」網路遊戲	一般民眾	1	652	蔡芳宜	04 社會教育
101.03.17~09.29	弱勢團體入館教學	全國各政府立案之經濟弱勢團體	28	1138	江鳳連	04 社會教育
101.04.08~07.22	海洋童心樂在誠品 -- 海生館 & 誠品 GOGO 行動教學活動	一般民眾	7	219	黃雅玲	04 社會教育
101.04.21~07.29	海 high 人生 - 海角秘境夜未眠(一般梯次)	一般民眾	4	139	林佩蓉、曾文彥、陳杏瑄	04 社會教育
101.04.26~06.19	海洋親子教室	一般民眾及親子家庭	6	168	蔡博仁	04 社會教育
101.04.28~04.29	越夜越美麗~夜探潮間帶生物	一般民眾	2	102	林君寧	04 社會教育
101.05.18~06.05	「海洋樂學園-518 世界博物館日節能減碳愛地球」網路遊戲	一般民眾	1	597	蔡芳宜	04 社會教育
101.05.31~06.22	聽看海洋 -- 世界海洋日教育推廣活動	一般民眾	5	149	蔡博仁	04 社會教育
101.06.01~06.25	「海洋樂學園-海洋保育總動員」網路遊戲	一般民眾	1	506	蔡芳宜	04 社會教育
101.06.10	海洋童心樂嘉年華	一般民眾及親子家庭	8	213	蔡博仁	04 社會教育
101.07.07~07.08	戀戀河海生態體驗營	一般民眾	1	56	林君寧	04 社會教育
101.07.10~07.18	海巡署海龜擱淺處理標準作業流程活動	海巡署人員	2	77	林佩蓉、曾文彥、陳杏瑄	04 社會教育
101.07.27~07.28	潮間帶生物探索	一般民眾	2	102	林君寧	04 社會教育
101.07.28~08.12	2012 年 518 世界博物館日放手一「博」愛地球「海洋保育·資源永續體驗營」	一般民眾	2	86	蔡芳宜	04 社會教育
101.08.10~08.11	夜探螃蟹生態	一般民眾	2	125	林君寧	04 社會教育
101.08.10~08.11	上山下海輕旅遊	一般民眾	2	60	林佩蓉、曾文彥、陳杏瑄	04 社會教育
101.08.10~08.11	海洋親子營活動	親子家庭	2	74	林幸洳	04 社會教育
101.08.17~08.20	夏戀港灣-2012 年海洋博覽會	一般民眾	24	7600	林君寧、黃雅玲、蔡博仁	04 社會教育
101.08.18~08.19	海洋教育中心解說師資培訓營	一般民眾	1	40	林佩蓉、曾文彥、陳杏瑄	04 社會教育
101.08.20~08.21	2012 年弱勢團體入館教育計畫	弱勢團體	2	84	林佩蓉、曾文彥、陳杏瑄	04 社會教育
101.09.08	海角新樂園生態行	親子家庭	1	38	蔡芳宜	04 社會教育
101.09.15	「國際海洋清潔日」淨海活動	一般民眾	1	130	陳汶珍	04 社會教育
101.09.20~10.20	「海洋樂學園-中秋節月圓"魚"團員 -- 海洋知識大考驗」網路遊戲	一般民眾	1	500	蔡芳宜	04 社會教育

活動日期	活動名稱	參與對象	場次	參與人數	承辦人	活動性質
101.09.21-09.22	教育部 101 年南海學園終身學習活動 - 南海趣遊	一般民眾	12	1000	周偉融	04 社會教育
101.09.29-11.04	教育部 101 年度國立社教館所辦理弱勢族群參訪活動計畫(活動三：2012 年弱勢團體學習列車海洋體驗營申請案)	弱勢團體	5	197	林佩蓉、 曾文彥、陳杏瑄	04 社會教育
101.10.06	"饗"宴巴得尼溪之夜	一般民眾	1	27	林君寧	04 社會教育
101.10.17	秘境尋蹤	本館員工 及眷屬	1	57	蔡博仁	04 社會教育
101.11.13-11.21	海峽兩岸交流座談會	中國浙江 自然博物館、中國各 地方博物館館所長 等貴賓	2	35	蔡芳宜	04 社會教育
101.12.01	海生館太陽光電建築經典示範系統啟用典禮	社區居民、 學校、屏東 縣政府、墾 管處等機 關團體	1	500	蔡芳宜	04 社會教育
101.12.19	愛心川流善施揚 - 國立社教館所結合民間資源辦理弱勢關懷參訪活動成果發表暨表揚大會	國立社教 館所及表 揚單位	1	100	林君寧	04 社會教育
	小計		187	16158		
101.01.15	龍騰飛舞樂翻天學習營	恆春半島 經濟弱勢 學童(國小 3-6 年級學 生)	1	40	江鳳連	05 社區教育
101.02.05	2012 年元宵節民俗慶典活動 - 『魚躍龍門·幸福運轉 101』社區活動	社區民眾	1	2000	蔡芳宜	05 社區教育
101.02.22-02.23	海中霸王有毒生物標本趴趴走	社區親子 家庭	2	100	江鳳連	05 社區教育
101.03.17-03.24	燦爛人生歡喜來逗陣學習中心	社區民眾	1	30	江鳳連	05 社區教育
101.03.18-04.07	食在好幸福婆婆媽媽烹飪班	社區民眾	1	35	江鳳連	05 社區教育
101.04.03	2012 年兒童節 - 星光大道才藝表演晚會	社區學生	1	250	江鳳連	05 社區教育
101.04.13-11.02	101 年快樂海洋種籽兒童讀書會	社區國小 小學生	16	664	蔡芳宜	05 社區教育
101.05.12	母親節 - 亮媽造型秀創意競賽活動	社區民眾	1	150	江鳳連	05 社區教育
101.05.19-05.20	夢想海洋漁光浪濤生態體驗營	社區國小 4-6 年級學 生	1	35	江鳳連	05 社區教育
101.06.17	龍飛鳳舞粽香飄慶端午趣味競賽	社區民眾	1	220	江鳳連	05 社區教育
101.08.11	魚我同樂彩繪明信片動手作	社區民眾 及國小 1 年級 - 國中 3 年級學生	1	150	江鳳連	05 社區教育
101.08.12	小小海蛞蝓繽紛樂	社區親子 家庭	1	50	林佩蓉、陳杏瑄	05 社區教育

活動日期	活動名稱	參與對象	場次	參與人數	承辦人	活動性質
101.08.12-09.16	暑期親子紙藤編織創意美學生活家	社區民眾及國小4年級至國中1年級學生	2	60	江鳳連	05 社區教育
101.09.22-09.23	柚見中秋魔法氣球創意學習站	社區民眾及國小4-6年級學生	3	98	江鳳連	05 社區教育
101.11.24	有毒生物河魴標本走透透巡迴行	社區民眾及國小3-6年級學生	2	70	江鳳連	05 社區教育
	小計		35	3952		
101.03.10	志工培訊 -- 春季		1	18	陳勇輝	06 志工業務
100.06.27	志工培訊 -- 夏季		1	31	陳勇輝	06 志工業務
101.09.16	志工培訊 -- 秋季		1	27	陳勇輝	06 志工業務
101.12.09	志工培訊 -- 冬季		1	22	陳勇輝	06 志工業務
	小計		4	98		

**壹、目的：**

為了讓社會上的弱勢族群，也能與一般大眾一樣得到相同的機會享受公有教育資源，透過親身體驗海洋生物多樣性與生態保育展示，以延伸博物館的教育功能普及全民，並且推動全國性的海洋環境教育政策，以達到社會資源平均分配之目的。

**貳、主辦單位：**國立海洋生物博物館、財團法人海洋發展教育基金會

**參、參加對象：**特偏山區原住民學童、經濟弱勢（清寒）、單親、育幼院院童、低收入戶學童、政府立案社福團體（機構）。

**肆、活動公告日期：**100 年 12 月 29 日

**伍、申請日期：**101 年 1 月 1 日起至 1 月 31 日截止

**陸、錄取公告日期：**101 年 2 月 17 日（上網公告）

**柒、活動日期：**101 年 3 月 1 日至 5 月 30 日截止，共計 11 梯次，依申請團體提出申請案訂定。

**捌、申請對象：**全國各政府立案之經濟弱勢團體

1. 全額申請：限弱勢低收入戶、單親學童、經濟弱勢學童、育幼院院生（國小一年級以上院生）、原住民學校學童、特偏遠地區學校學童。
2. 部份申請：限政府立案之弱勢團體、身心障礙團體、弱勢社福團體（機構）。

**玖、入館教學申請主題：**

1. 台灣水域館主題教學
  2. 珊瑚王國館主題教學
  3. 世界水域館主題教學
- （每單位申請入館教學必需完成三個展示主題進行教學）

**拾、申請及辦理方式：**

1. 所研提之申請計畫主題應以本案訂定之申請主題為原則，主題教學內容則由申請單位依上述主題擬定課程教案。
2. 計畫書內容應包括辦理海洋教育之目標、預期成果、詳細工作內容及所需預算等項目。
3. 申請單位請檢附立案證明書影本（須加蓋關防）、單位認證書（此份由申請學校提供）、單位負責人當選證書影本、法人登記書乙份。
4. 各單位不得重複申請，每單位每年以申請 1 次為限，收件以公告日起至 1 月 31 日截止收件，逾期不受理（以郵戳為憑）。
5. 審核公告時間為審查完成後公佈於本館網站。
6. 本計畫之題庫及補充教材如有圖片或文字引用，應先獲得作者同意，以免違反著作權法。
7. 申請單位若需勘察動線，請先來文通知本館科教組，每單位以二名為上限。

### 拾壹、本作業規範標準：

1. 提案之教案內容應具備完整之教學教材，以達到教學效益。
2. 申請單位願意無償將活動成果以無償方式提供給本館使用。

### 拾貳、經費用途及使用範圍：

1. 部份申請：每單位每年委辦經費最高上限為 31500 元。
2. 全額申請：每單位每年委辦經費最高上限為 25050 元。
3. 委辦經費之使用應符合活動計畫書內容及目標。

### 拾參、申請程序及應備文件：

於審查日期前檢具公文及計畫申請文件向本館提出申請（書面資料申請文件一式兩份，電子檔案一份），並檢附申請單位立案證明書、單位認證書（此份由申請學校提供）、法人登記書、單位負責人當選證書影印本各一份、計畫申請表、參加名冊一份、活動教案設計表（活動學習單及活動教案每主題各一張，需附相關題庫解答版本，活動學習單設計格式以選擇題、填充題、是非題、問答題為原則）及活動教案授權同意書，備妥文件向本館提出申請，以書面方式向本館提出申請。

### 拾肆、審查標準及作業程序：

1. 由本館組成遴選委員會，審查各單位所提送之計畫書內容完整性，經審查定案之各申請案，由本館依行政程序簽呈核定後執行，而未達到標準者不予核准。
2. 各單位申請計畫條件不符規定者不予審查，包括申請文件不完備、申請資料不詳細、計畫文件之送達已逾本館公告截止時間。
3. 凡接受本館審核通過且入館學習者，應於相關文件及宣傳印刷物登錄本館名義。
4. 獲本館審核通過之單位，應將本館列為主辦單位。

### 拾伍、委辦項目及標準：

1. 交通費：最高車租申請經費 10000 元整。
2. 門票費：全額申請經費 15050 元整（43 人，含工作人員）。部份申請經費 31500 元整（90 人，含工作人員）。
3. 部分申請項目：交通、午餐、保險費用由申請單位自行負擔，門票費由本館負擔，每一梯次以 90 人為限（含領隊及工作人員限 8 名，超過名額不受理，不包括家屬及司機）。
4. 全額申請項目：午餐、保險費用由申請單位自行負擔，門票費、車資費由本館負擔，每一梯次以 43 人為限（含領隊及工作人員限 5 名，超過名額不受理，不包括家屬及司機）。
5. 車資採實報實銷的方式核銷，以新台幣 10000 元整為最高上限。
6. 車資收據抬頭：國立海洋生物博物館（開立車資發票限三聯式發票並註明本館統一編號為 08095676，車資費由主辦單位統一匯款給廠商，申請單位必須提供廠商匯款資料，請勿自行代墊車資費）。

### 拾陸、經費請撥及核銷程序：

1. 委辦經費由本館就核准活動計畫結束後一併辦理結案核撥，所有憑證單據於核銷時檢送本館備查。
2. 申請單位應於活動計畫辦理結束後二星期將實施成果報告書（含電子檔一份）送本館結案，實施成果將列為下年度申請審查之參考。
3. 逾期不辦理結案者，本館除將原核准補助經費註銷外，且不辦理經費保留，無正當理由逾核銷期限者，將列入下年度不予同意申請之考量。

### 拾柒、督導與考核：

1. 本館每年就各「弱勢團體入館教學」活動辦理成效進行評鑑，成效良好者持續辦理，成效不彰或合作有困難者即予停止辦理合作。
2. 申請案獲准後並按照核定之計畫書執行，因故變更、延期者，應事先以公函說明原因報本館核備。
3. 活動當天由申請單位負責帶領完成教案部份，本館不另行協派人力支援。
4. 活動期間個人安全，由申請單位全權負責。
5. 所有申請案本館均保留同意及增刪之決定權。

### 拾捌、注意事項：

1. 活動核准後，敬請自行預約海生館導覽簡報，相關館內科教活動，請參閱本館網站，導覽解說電話：08-882-5678 / 08-882-4545（由申請單位自行聯絡）
2. 請參考本館網站所提供之相關海洋生物資料。  
<http://www.nmmba.gov.tw>（海生館網址）  
<http://study.nmmba.gov.tw>（台灣海洋生態資訊學習網），以利教案之編寫。
  - 相關活動訊息請至本館網站查詢（<http://www.nmmba.gov.tw>）。
  - 聯絡電話 08-8825001 分機 5519 科學教育組江鳳連小姐
  - 郵寄地址：屏東縣車城鄉後灣村（路）2 號 江鳳連小姐 收
  - E-mail：[lien@nmmba.gov.tw](mailto:lien@nmmba.gov.tw)

## 2012 年弱勢團體入館教育活動【申請核准單位一覽表】

編號	入館日期	人數	申請單位	承辦人姓名
1	101/03/17	40	高雄市關懷台灣協會	林麗芬
2	101/03/18	43	高雄市慈聯社會福利基金會	董島綠
3	101/03/24	45	財團法人東港牧鄰教會	張俶郡
4	101/03/24	36	屏東縣兒童少年關懷協會	謝蓮珠
5	101/04/07	25	屏東縣新龍社區發展協會	盛懿
6	101/04/10	45	高雄市文山國小	趙虹雲
7	101/04/14	36	高雄市政府社會局－向陽家園	謝淑婉
8	101/04/15	43	台東縣傷殘聯誼協會	江玉田
9	101/04/22	43	高雄市天主教佳愛關懷協會	賴玟秀
10	101/05/24	44	屏東縣楓林國小	林志偉
11	101/07/14	40	社團法人雲林縣沐馨服務協會	林家卉
12	101/07/19	39	社團法人高雄市左營區自由社區發展協會	王銘澤
13	101/07/20	43	財團法人台灣兒童暨家庭扶助基金會 / 彰化分事務所	林惠媚
14	101/07/27	39	屏東市台灣基督長老教會平山教會	宋梅花
15	101/08/04	39	社團法人屏東縣躍愛全人關懷協會	林金展
16	101/08/05	45	高雄市社團法人中華民國理想家庭促進協會	吳健餘
17	101/08/12	43	雲林縣北港身心障礙者福利協會	吳善慈
18	101/08/13	34	高雄市安招社區發展協會	陳怡心
19	101/08/15	32	高雄市財團法人善慧恩社會慈善基金會	翁麗玲
20	101/08/19	40	社團法人屏東縣啟智協進會	方瑞琴
21	101/09/01	17	財團法人屏東基督教勝利之家	柯文英
22	101/09/08	41	屏東縣力社社區發展協會	傅淑芬
23	101/09/09	43	社團法人屏東縣向陽關懷協會	林慧蘭
24	101/09/14	28	高雄市小港國民中學特教班	游秋樺
25	101/09/15	43	高雄市社團法人中華民國牧愛生命協會	林宏南
26	101/09/15	45	台南市社團法人台灣黃絲帶愛網關懷協會	歐芊妤
27	101/09/16	90	高雄市政府社會局	柯虹伶 / 吳念恩
28	101/09/29	37	財團法人高雄市基督教青年會	葉芷衿

附件一 國立海洋生物博物館「2012年弱勢團體入館教育」活動計畫申請表

編號：NO (本館填寫)

活動計畫名稱	填表人/聯絡人				
					姓名
	電話				
申請單位	傳真				
	e-mail				
地址					
計畫依據與目的					
辦理單位	主辦單位	國立海洋生物博物館		承辦單位	由承辦單位填寫
活動日期		活動學習單	份	參加對象	
活動單元	1. 台灣水域館 2. 珊瑚王國館 3. 世界水域館	活動教案	份	參加人數	
活動方式及內容					
預期效果					
申請單位簡介 (含以往辦理相關活動成效)					
活動行前勘察動線申請人數	<input type="checkbox"/> 1人 <input type="checkbox"/> 2人 <input type="checkbox"/> 否 (申請單位探勘活動場地時將於1週前行文通知本館)				
計畫書申請附件	<input type="checkbox"/> 計畫申請表 <input type="checkbox"/> 參加名冊 <input type="checkbox"/> 活動學習單 <input type="checkbox"/> 活動學習單解答 <input type="checkbox"/> 活動教案設計表 <input type="checkbox"/> 申請單位認證書正本 (認證書由學校提供) <input type="checkbox"/> 申請單位立案證明書影本 (由社福單位提供) <input type="checkbox"/> 申請單位負責人當遺證書影本 (由社福單位提供) <input type="checkbox"/> 合作意願同意書。				

【本欄由本館填寫】

審核	1、同意 <input type="checkbox"/>	計畫承辦人簽章：	單位主管簽章：
	補助項目： <input type="checkbox"/> 全額補助 <input type="checkbox"/> 部份補助 2、不同意 <input type="checkbox"/>		

附件二 2012年弱勢團體入館教育～參加名冊

編號	參加對象類別(例如: 經濟弱勢家庭,原住民,單親, 育幼院,隔代教養等)	姓名	電話	地址
1				
2				
3				
4				
5				
6				
7				
8				
9				
10				
11				
12				
13				
14				
15				
16				
17				
18				
19				
20				
21				
22				
23				
24				
25				
26				
27				
28				
29				
30				
31				
32				
33				
34				
35				

## 台灣水域館

- 1、在高山溪流區，可見到大甲溪上游的珍貴魚類是 \_\_\_\_\_。
- 2、在河邊溪緣中，能夠在水中與陸地間自由活動的動物？  
\_\_\_\_\_
- 4、水庫中喜歡棲息在中上層水域的魚有 \_\_\_\_\_，  
喜歡棲息在水庫底層的魚 \_\_\_\_\_。
- 5、下列哪一種魚比較能適應水中的阻力，可以游得最快？ \_\_\_\_\_。  
(魚、鯽魚、鯰魚、鰻魚)
- 6、台灣目前養蚵的方式主要以哪一種為主？ \_\_\_\_\_。  
(懸吊式、插竹式、堆石式)
- 7、河口地區的魚類必須要能夠適應每天週期性變化的 \_\_\_\_\_。  
(水溫、鹽度、水壓、日照)
- 8、在河口潮間帶，有一種特別的植物，請問他的名字是 \_\_\_\_\_。  
(紅樹林、烏樹林、榕樹)
- 9、大洋池是台灣水域館最大的展示缸，池中展示了許多大型的生物，請你猜猜看展視窗的寬有多少？ \_\_\_\_\_ (四公尺、八公尺、十六公尺)。
- 10、海星、海蔘及海膽都是利用 \_\_\_\_\_ 移動。  
(偽足、鰭腳、管足、腹足)
- 11、從海水漲潮時所達的最高線，到退潮時所及的最低線，兩線間的區域稱之為帶。
- 12、水母因為觸手上具有 \_\_\_\_\_，可以做為防禦與捕食之用。
- 13、目前大洋池中最大的魚是 \_\_\_\_\_，游最快的是 \_\_\_\_\_。
- 14、海生館的觸摸池內有哪些海洋生物？ \_\_\_\_\_、 \_\_\_\_\_、 \_\_\_\_\_。
- 15、台灣水域館中所看到是台灣 \_\_\_\_\_ 部的河流生態。

主題	臺灣水域館				
負責人	一年級導師為主領隊，二年級導師為副領隊				
對象	一、二年級學生				
地點	國立海洋生物博物館				
活動日期	99/3/30	時間	40 分鐘		
學習目標	<ol style="list-style-type: none"> <li>1. 學生能藉著參觀臺灣水域館的機會了解翻車魚、海鰻的游泳方式與他的生活方式。</li> <li>2. 學生能了解硬骨魚和軟骨魚的生殖方式，硬骨魚屬於體外受精；軟骨魚是體內受精。</li> <li>3. 能明白有一種魚的雄性會寄生在雌性魚的身上，這種魚的名稱叫安康（安康要加魚部）。</li> <li>4. 能明白海葵屬於動物，他是用觸角捕捉動物，而且生長在淺水的礁區、潮間帶的岩縫，以及小丑魚是和海葵互利共生的海中生物。</li> <li>5. 學生能明白紅樹林是因為它的木才是紅色，而且樹皮可以提煉紅色染料而命名。</li> <li>6. 學生能明白紅樹林的功用有保護水土及防風效果。</li> </ol>				
課前準備	<ol style="list-style-type: none"> <li>1. 教師帶領學生先瀏覽海生館網頁及台灣海洋生態學習網，了解臺灣水域館展覽重點及相關知識。</li> <li>2. 讓小朋友分組討論的方式把所學習到那些知識和心得共同分享。</li> </ol>				
設計內容	<p>主要活動：</p> <ol style="list-style-type: none"> <li>1. 教師帶領學生參觀臺灣水域館，參觀過程中，講解相關的生物知識，學生從觀察、發問、聽講中完成學習單問題，綜合活動。</li> <li>2. 教師帶領學生討論目前溪流保育的困境及學生可以如何盡己之力幫忙維持台灣溪流的环境，教師提醒學生要從日常生活中落實台灣水域生物的保護。</li> <li>3. 使用館內導覽與定點解說，讓參與成員都能經由此活動瞭解到台灣溪流的特色，以及台灣水域生物的豐富，學習參觀展館的規矩及態度。</li> <li>4. 結合生活中的經驗及認知加深對溪流魚種的認識。</li> </ol>				
學習單	臺灣水域的生態	教學影片	無	參考資料來源	海生館展場、海生館網頁

附件五 2012 年弱勢團體入館教育活動學習教案

主題				
負責人				
對象				
地點				
活動日期		時間		
學習目標				
課前準備				
設計內容				
學習單		教學影片		參考資料來源

附件六 2012 年弱勢團體入館教育活動【認證書範本】

申請單位	此欄位由申請單位填寫	申請人數	45 人（學生及老師）
申請單位型類	<input type="checkbox"/> 特偏遠地區學校 <input type="checkbox"/> 原住民學校 <input type="checkbox"/> 育幼院院生 <input type="checkbox"/> 弱勢團體 <input type="checkbox"/> 社福團體（機構）	教育部 核定函號	
地址	屏東縣車城鄉後灣村（路）2 號		
說明	<p>一、本校位於地處偏遠，是行政院原住民委員會加強發展之「原住民重點學校」。</p> <p>二、本校學生多數為阿美族原住民，百分之九十七為原住民學童，由於原住民學童父母從事勞力或臨時性工作收入微薄，以務農為主經濟普遍不佳家庭環境清寒，無法提供子女參加校外教學活動。</p> <p>特此證明</p>		
學校證明書蓋章處			
備註	<p>1、本表僅供參考使用，申請單位請自行擬訂證明書表格。</p> <p>2、證明書蓋章處一律蓋校長官防或機構首長官防，以郵寄方式寄至海生館科學教育組內容應詳實填列，並應於活動開始一個月前提出申請，逾期概不受理。</p>		

附件七 2012 年弱勢團體入館教育活動【認證書】

申請單位		申請人數	
申請單位型類	<input type="checkbox"/> 特偏遠地區學校 <input type="checkbox"/> 原住民學校 <input type="checkbox"/> 育幼院院生 <input type="checkbox"/> 弱勢團體 <input type="checkbox"/> 社福團體（機構）	教育部 核定函號	
地址			
說 明	特此證明		
學校證明書蓋章處			
備 註	1、本表僅供參考使用，申請單位請自行擬訂證明書表格。 2、證明書蓋章處一律蓋校長官防或機構首長官防，以郵寄方式寄至海生館科學教育組內容應詳實填列，並應於活動開始一個月前提出申請，逾期概不受理。		

## 成 果 報 告 表

申請單位		計畫名稱	
補助項目	<input type="checkbox"/> 門票費 <input type="checkbox"/> 車資費	辦理期間	自 年 月 日起 至 年 月 日止
參加對象		活動地點	
參加人數		填表人	
辦理結案附件	<input type="checkbox"/> 入館教學完成學習單正本（結案份數 43 份或 90 份），學習單內容由工作人員督促參加學員完成訂正正確答案，再由工作人員進行批改作業後郵寄至本館。 <input type="checkbox"/> 成果報告書電子檔一份 <input type="checkbox"/> 活動成果照片 10 張（原始電子檔） <input type="checkbox"/> 三聯單車資發票一份及車資廠商匯款帳號一份。		
效益評估			
辦理情形敘述 [請以 500 文字以上敘述辦理情形]			
檢討與建議			

## 合作意願同意書

年度國立海洋生物博物館與 \_\_\_\_\_ 同意，共同合作推動『弱勢團體入館教育』活動，並依該計畫申請補助辦法，辦理各項教育活動，並同意將計畫教案、教材及學習單無條件授權本館享有編輯刊印及網路公告資訊下載功能，暨於科教活動使用之權利，申請本案之計畫教案、補充教材及學習單資料來源需註明原作品之來源及作者授權使用同意，如有侵權法律問題學校自行負責。

甲方：國立海洋生物博物館

代表人：館長 王維賢（簽章）

地址：屏東縣車城鄉後灣村後灣路 2 號

電話：08-8825001

（機關印信）

乙方：

代表人：校長

地址：

電話：

（學校印信）

中華民國

年

月

日

### 壹、申領資格及項目內容

- 一、本教案集提供推動海洋教育教學參考使用，請妥善保存，並廣為推廣利用。
- 二、申領期間以本館網站公告內容為準。
- 三、以學校名義申領者免費申領，但須自付郵資。
- 四、教師個人申領者，須為現任教職教師，且須自付工本費和郵資。請參考本館學校利用博物館教育資源申請案，下載申領表請至本館網站「消息公告」項下查詢，網址 <http://www.nmmba.gov.tw>。
- 五、申領內容及資費：

	學校名義 申領者	教師個人申領者
工本費	免費	1. 《91-94 年學習單》56 元（紙本） 2. 《94-95 年高年級教案》197 元（紙本） 3. 《94-95 年中低年級教案》180 元（紙本） 4. 《96-97 年高年級教案》220 元（紙本） 5. 《96-97 年中低年級教案》220 元（紙本） 6. 《98-99 年高年級教案》220 元（光碟） 7. 《98-99 年中低年級教案》200 元（光碟） 8. 《97-101 年國中版教案》220 元（光碟） 9. 《100-101 年中低年級教案》200 元（光碟）
郵資	> 55 元郵票（1~4 片）、80 元郵票（4 ~ 9 本 / 片）。 > 親領者免郵資	

### 貳、申領須知及流程（申領前請務必詳讀各項須知，以免影響權益。）

- 一、申領時請上本館網站下載申領表。請以掛號郵寄至本館（本館地址：94450 屏東縣車城鄉後灣村後灣路 2 號 國立海洋生物博物館科學教育組 黃雅玲小姐收），來函信封上請註明「申請海洋學校教案集」。電子郵件或傳真申請方式恕不予受理。
- 二、本次教案集申請數量有限，於公告後每週一公告書目庫存量，若申請時填寫申請表前請至本館網站 / 消息與活動 / 海洋學校教案集書目庫存量 / 查詢，以免誤送，教案集書目如無庫存將公告本館網站。
- 三、學校名義申領者：
  - 1、已曾向本館申領過《94-95 年教案集》、《96-97 年教案集》、《98-99 年教案集》（光碟）及《97-101 年國中版教案》（光碟）之學校，請勿重覆申請，僅限申領新出版《100-101 年中低年級教案集》（光碟）；從未申領者則不限。以申請先後順序為依據，每項教材均以 1 本 / 片為限。本館保留審核之權利。
  - 2、請上本館網站下載 1. 學校申領表（附表一），填妥申領表正本用印完成後，連同 2. 郵票一併郵寄至本館辦理申請。

四、教師個人申領者：

- 1、請上本館網站下載 1. 教師個人申領表（附表二）。
- 2、填妥申領表後，連同 2. 郵票和 3. 工本費匯票（匯票抬頭：國立海洋生物博物館）一併掛號郵寄至本館辦理申請。

五、其他未竟事宜，以本館網站公告為主。

**參、教案集書目：**

- 海洋學校系列教材 1 《91-94 年學習單》（紙本版）
- 海洋學校系列教材 2 《94-95 年高年級教案》（紙本版）
- 海洋學校系列教材 3 《94-95 年中低年級教案》（紙本版）
- 海洋學校系列教材 4 《96-97 年高年級教案》（紙本版）
- 海洋學校系列教材 5 《96-97 年中低年級教案》（紙本版）
- 海洋學校系列教材 6 《98-99 年高年級教案》（光碟版）
- 海洋學校系列教材 7 《98-99 年中低年級教案》（光碟版）
- 海洋學校系列教材 8 《97-101 年國中版教案》（光碟版）
- 海洋學校系列教材 9 《100-101 年中低年級教案》（光碟版）

**肆、本案聯絡人：**

國立海洋生物博物館科學教育組 黃雅玲  
地址：94450 屏東縣車城鄉後灣村後灣路 2 號  
聯絡電話：08-8825001 分機 5517  
E-mail: yaling@nmmba.gov.tw



附表二 國立海洋生物博物館「海洋學校教案集」申領表教師個人申領表

申請者姓名：		是否為九年一貫領域輔導員： <input type="checkbox"/> 是 <input type="checkbox"/> 否	
任教學校：		市（縣） 區（鄉、鎮）	
教學科別： <input type="checkbox"/> 語文 <input type="checkbox"/> 社會 <input type="checkbox"/> 數學 <input type="checkbox"/> 自然與生活科技 <input type="checkbox"/> 健康與體育 <input type="checkbox"/> 藝術與人文 <input type="checkbox"/> 綜合活動		教學年級：（可複選） <input type="checkbox"/> 1年級 <input type="checkbox"/> 2年級 <input type="checkbox"/> 3年級 <input type="checkbox"/> 4年級 <input type="checkbox"/> 5年級 <input type="checkbox"/> 6年級 <input type="checkbox"/> 7年級 <input type="checkbox"/> 8年級	
詳述教學規劃：			
【申領內容及郵資】			
欲申領之教案集： （匯票支付）	<input type="checkbox"/> 系列1《91-94年學習單》56元（紙本） <input type="checkbox"/> 系列2《94-95年高年級教案》180元（紙本） <input type="checkbox"/> 系列3《94-95年中低年級教案》197元（紙本） <input type="checkbox"/> 系列4《96-97年高年級教案》220元（紙本） <input type="checkbox"/> 系列5《96-97年中低年級教案》220元（紙本） <input type="checkbox"/> 系列6《98-99年高年級教案》220元（光碟） <input type="checkbox"/> 系列7《98-99年中低年級教案》200元（光碟） <input type="checkbox"/> 系列8《97-101年國中版教案》220元（光碟） <input type="checkbox"/> 系列9《100-101年中低年級教案》200元（光碟） 此次申領數量：共 項，計 元。		說明： 1. 每項教材限申請1冊/片。 2. 教案集工本費用請以郵局匯票支付，匯票抬頭：國立海洋生物博物館。 3. 請將匯票、郵票以迴紋針夾附於申領表，一併寄至本館。
	郵資： （隨申領表付郵票）	<input type="checkbox"/> 55元（1~4片） <input type="checkbox"/> 80元（4~9本/片） <input type="checkbox"/> 親領（免附郵資，預計 ____ 月 ____ 日領取）	
【聯絡資料】			
聯絡電話：（學校）_____ 分機 _____ （手機）_____			
通訊地址：□□□ - □□			
申領日期： 年 月 日			

（以下由本館保管單位填寫）

承辦人：	（簽章）	組室主管：	（簽章）
處理日期：		備註：	

### 一、前言：

台灣為海洋國家，體認海洋與日常生活休戚與共的關係，為國民教育不可或缺的內容。目前政府已將海洋列入國民教育重大議題之中，並明定以融入各領域教學之推廣策略，鼓勵教師依此策略進行教學之規劃。本館本於長年推動海洋之使命，擬透過與學校合作共同推廣海洋教育之理念，以「海洋學校」為架構，整合本館與學校各項教學資源，共同發展出將海洋元素融入各項教學領域之規劃設計，並能由此彙整出各領域教師之教學經驗與成果，以集結成冊，作為各級學校推動海洋教育之參考。

### 二、委辦對象：全國國民中小學校

### 三、計畫主軸：海洋教育融入教學課程

1. 審視各校既有教學內容與常態性課程內容，由中找出可將海洋教育的價值融入七大領域之觀點，且讓學生透過教師的引導，從學習中體認海洋與日常生活息息相關之密切關係。如從認識水的循環的概念中，讓學童瞭解雖然生活中並未臨海而居，但是將污水垃圾隨意丟入水溝河流之中，最終會危害海洋生物，如海龜誤食塑膠袋因而死亡。
2. 研發以日常教室內課程為主的海洋教育融入各領域之教學要領與實務方法。
3. 透過本計畫之實施，提昇參與教師與學生海洋素養。

### 四、委辦條件及辦理方式：

1. 研提申請計畫主題應為海洋教育課程訂定之主題教學為主要議題，主題教學內容由融入常態課程領域依主題教學擬定系列課程教案，並將相關課程衍伸系列單元教案等教學。
2. 計畫書內容應包括辦理海洋學校之目標、教學設計理念說明，教學省思，預期成果、詳細教學內容及所需之預算。(包括教學內容、學習單(需附相關題庫)、申請項目及額度等項目)
3. 計畫書及經費預算表、活動教案設計表並填具申請表，編列成冊各二份、合作意願同意書二份，函寄本館提出申請。

### 五、本作業規範之遴選作業標準

1. 提案之教案內容應具備完整學習教材並可發展成長期持續性之教學活動。
2. 計畫內容應具創意並可融入學校常態課程教學領域。
3. 若遇申辦內容相當者，以偏遠地區學校優先考量。
4. 針對各學校所提送計畫書內容及完整性加以審查，審查結果後通知申請學校，未達到上述標準者不予核准。
5. 申請本計畫獲准申請之學校，請勿將已獲得已申請委辦部分重複向其他單位提出申請，如經檢舉或查證屬實，因違反規定將取消委辦合作資格並將依法追究相關責任。

6. 提案之教案內容俱備完整學習教材活動，並得以認識海洋教育之價值。
7. 以活動計畫內容創意優劣並可融入學校本位課程，並可後續發展為成為學校長期辦理之課程內容為優先，未達到標準者取消委辦合作關係。
8. 受本館委辦辦理之學校願意將活動成果，以無償方式提供給本館使用。

#### 六、經費之用途或使用範圍：

1. 每所「海洋學校」每年委辦經費最高上限為 4 萬元（依計畫內容優劣核定），本計畫不含教師研習、入館校外教學、戶外教學活動及設備器材等費用。
2. 委辦經費之使用應符合活動計畫書內容之目標為準。

#### 七、申請程序及應備文件：

於審查日期前檢具公文、活動計畫書、申請表（請填寫本年度申請表，如其他年度表格不列入審查）、活動教案設計表、教案學習單活動計畫經費表紙本各 2 份、合作意同意書一式二份，無須裝訂、學校出具公函，以書面方式向本館提出申請。

#### 八、審查標準及作業程序：

1. 計畫書應包含計畫名稱、主辦單位、辦理時間、辦理地點、對象及人數、目標或活動教案、活動內容（包括辦理方式、活動流程、活動設計表、活動學習單附加選擇題、填充題、是非題等相關題庫），（題庫及補充教材如有圖片或文字引用應先獲得作者同意，以免觸法）、預期成果、經費總額、申請項目及額度、聯絡人、聯絡電話及傳真、聯絡地址、辦理活動相關文件等。
2. 本計畫鼓勵學校應對環境生態教育，海洋生物生態、海洋環境保育及海洋文化等議題融入教材、教法、教具及活動設計為主，利用適當的內容發揮創意及教學上實作的可行性為本計畫之首要考量。
3. 申請學校如未應具備以上文件等將不列入審查。

#### 九、委辦項目及標準：

1. 講師鐘點費：以具授課事實者為限，按下列標準委辦經費：  
國內聘請者：（a）外聘專家學者，每節鐘點費一千六百元為上限（列舉專家經歷）。  
（b）內聘，主辦或訓練機關學校人員，每節鐘點費八百元為上限（教師上課期間不得支領講師費）。
2. 講師費：最高壹萬元。
3. 講義資料費：最高陸仟元（最高每份 50 元並依實際數量實報）。
4. 教材費：最高壹萬元（經費表詳列品項及教學單元）。
5. 其他費用：最高壹萬元（以消耗性材料用品為主，非耗材物品之設備）。
6. 雜支費：申請金額之 5%。

備註：以上標準依計畫內容將核定費用。

#### 十、經費請撥及核銷程序：

1. 委辦經費由本館就核准活動計畫結束後一併辦理結案核撥，所有憑證單據核銷時送本館備查。
2. 受委辦之學校應於活動計畫辦理結束後依規定結案日期將實施成果報告書紙本 2

### 十一、督導與考核：

1. 本館每年就各「海洋學校」辦理成效進行評鑑，成效良好者持續辦理，成效不彰或合作有困難者即予停止辦理合作。
2. 申請案獲准委辦後，並按照核定之計畫書執行。因故變更、延期者，應事先以正式公函說明原因報本館核備；因可歸責於申請單位取消活動者，本館應將取消核定收回經費。
3. 無正當理由逾期核銷期限者，將列入下次合作學校之考量。
4. 申請本計畫之學校擬先取得所屬縣市教育處（局）同意共同辦理之意願，以利辦理後續敘獎之作業。

### 十二、作業規範注意事項：

1. 同一案件第二個以上機關提出申請經費，應列明全部經費內容，及向各機關申請項目及金額。
2. 對委辦款之運用考核，如發現成效不佳、未依申請計劃用途之用、或虛報、浮報等情事，除應繳回該部分之核撥經費外，得依情節輕重對核准委辦件停止一年至五年。
3. 受委辦經費中如涉及採購事項，應依政府採購法等相關規定辦理。
4. 受委辦經費結報時，除應詳列支出用途外，並應列明全部實支經費總額及各機關實際核撥金額。

附件一 國立海洋生物博物館「海洋學校」計畫申請表

申請時間： 年 月 日 編號：NO (本館填寫)

計畫名稱	填表人/聯絡人				
申請學校	電話				
	傳真				
選教學領域	<input type="checkbox"/> 語文 <input type="checkbox"/> 社會 <input type="checkbox"/> 數學 <input type="checkbox"/> 藝術與人文 <input type="checkbox"/> 健康與體育 <input type="checkbox"/> 自然與生活科技 <input type="checkbox"/> 綜合活動			e-mail	
教學主題	<input type="checkbox"/> 潮間帶 <input type="checkbox"/> 生態主題教學 <input type="checkbox"/> 溪流河 <input type="checkbox"/> 生態主題教學 <input type="checkbox"/> 溼地生態主題教學			地址 □□□	
活動目的及依據					
辦理單位	主辦單位		承辦學校		
※活動期程	月 日 ~ 月 日止		預估人數	活動場次	
活動單元	項		教案	份	學習單 份
參加年級			活動地點	活動地點	
學校鄰近海邊	請 √ 選 <input type="checkbox"/> 是 <input type="checkbox"/> 否			全校班級數	
活動方式及內容					
預期效果					
申請單位簡介 (含以往辦理相關活動成效)					
課程(演講內容簡介)					
計畫書	請附上完整計畫書及活動教案(辦理方式、活動流程、活動教案設計表、活動學習單)				

(本欄由本館填寫)

審核	1、同意 <input type="checkbox"/>	計畫承辦人簽章：	單位主管簽章：
	核准金額：\$ 元		
	2、不同意 <input type="checkbox"/>	日期：	日期：

校長： (簽章) 填表人： (簽章)

填表說明：一、本表可於本館網站 (<http://www.nmmba.gov.tw>) 下載，不敷使用時，另以 A4 用紙依規定格式填寫附加之。  
二、本表之各項內容應詳實填列，並應於活動開始一個月前函報本會提出申請，逾期概不受理。(學校印信)

(計畫名稱)

一、目的：

二、依據：

三、辦理學校：

四、教學對象(年級)：

五、教學領域：

六、教學梯次：

七、教學人數：

八、辦理日期：

九、辦理時間：

十、辦理地點：

十一、教學內容：多項教學單元詳列每項單元教案以表格方式彙整

十二、辦理方式：

十三、活動流程：

附件三 國立海洋生物博物館「海洋學校」計畫教案設計表

教學活動一（附件教材 份、學習單 份、測驗卷 份）

教學單元				學校名稱	
教學年級				設計者	
教材來源				教學時間	
學習目標				教學資源	
課程 領域名稱					
教學流程					
具體目標	教學步驟	教學資源	時間	評量方式	
教材	(如附件)				
學習單	(如附件)				
測驗卷	(如附件)				

附件四 國立海洋生物博物館「海洋學校」計畫經費表

申請計畫名稱					
計畫總金額					
經費來源及佔總預算比例（必填）		單位本身提供配合經費：		比例：	%
		其它經費來源（請填單位名稱及金額）：		比例：	%
		申請金額：		比例：	%
經 費 明 細					
	項 目	數 量	單 價	總 價	說 明
01	講師費				不含教師研習費用
02	教材費				說明欄請舉例計畫單元名稱
03	講義資料				說明欄請舉例計畫單元名稱
04	雜支				說明欄請舉例計畫單元名稱
05					總經費 5%
06					
07					
08					
09					
10					
	總 計				

校 長： (簽章)

填表人： (簽章)

學校主辦會計： (簽章)

中華民國 年 月 日

## 收 款 收 據

中華民國          年          月          日          字第          號（檢具本館核准函字號）

學校名稱								備 註 1. 本表為計畫統一格式收據辦理結案。 2. 結案時學校依填表說明3辦理。
活動計畫名稱								
新台幣金額								
校長		主辦會計人		主辦出納人員		經手人		

填表說明：

- 一、請活動結束後一個月內將活動成果報告書及收款收據並送至本館核銷。
- 二、核銷經費時請齊全具備相關資料。
- 三、請附上學校匯款帳號及帳簿正面之影本並加蓋學校印信，如公庫請詳細填寫金融機構名稱、帳戶名稱、帳號及學校統編。

（學校印信）

附件六 國立海洋生物博物館「海洋學校」計畫委辦經費收支結算表

學校名稱：

所屬年度：

活動計畫名稱：

計畫聯絡人：

核定函日期文號：

計畫執行期程：自 年 月 日至 年 月 日止

單位：新台幣元

核定 費用項目	核定數	核撥數 (A)	實支數 (B)	餘絀數 (C=A-B)	支出 憑證號碼	說 明
						請勾選
						* <input type="checkbox"/> 經常門
						* <input type="checkbox"/> 餘絀數繳回本館
						* <input type="checkbox"/> 餘絀數繳回本館
						* <input type="checkbox"/> 全額
						<input type="checkbox"/> 部分 (請列舉各分攤單位與金額)
						國立海洋生物博物館 ： 元
						學校配合款 ： 元
						其他單位配合款 ： 元
合 計						總計： 元

機關首長：

會計單位：

業務執行單位：

備註：一、本表請隨函檢送二份

二、本表「費用項目」為供機關學校填寫計畫預算項目

三、本表支出憑證號碼（發票、收據等支出費用之證明，自行編號填寫支出憑證號碼欄）

## 附件七 國立海洋生物博物館「海洋學校」計畫成果報告總表

核定日期文號：

計畫申請 名稱		辦理地點	
核准金額		辦理期間	自 年 月 日起 至 年 月 日止
對 象			
計畫活動總場次			
報告附件		計劃活動總人次	
活動心得：			
效益評估：			
檢討與建議：（需包含教師教學省思）			

本表另存檔案詳細填寫成果報告總表及每項活動相片（以 A4 直式+每項活動至少 6 張相片，含始業式、結業式及活動程，並加以文字說明）

例：相片文字說明以 word 檔儲存，本表請勿與活動照片分開另存獨立檔案，需與總表延續下頁彙整活動成果照片共同檔案儲存。

相  
片

負責人： (簽章) 填表人： (簽章)

聯絡電話： 傳真：

填 表 日 期： 年 月 日 (學校印信)

## 合 作 意 願 同 意 書

年度國立海洋生物博物館與 \_\_\_\_\_ 同意，共同合作推動『海洋學校』，並依該申請計畫作業規範，辦理各項教育活動，並同意將計畫教案、教材及學習單無條件授權本館享有編輯、刊印、網路公告資訊下載與科教活動使用之權利。申請本案之計畫教案、補充教材及學習單資料來源需註明原作品之來源及並獲得作者授權使用同意，如有涉及著作權相關法律糾紛，由學校全權負責。

甲方：國立海洋生物博物館

乙方：

代表人：館長 王維賢（簽章）

代表人：校長

（簽章）

地址：屏東縣車城鄉後灣村後灣路 2 號

地址：

電話：08-8825001

電話：

（機關印信）

（學校印信）

中華民國

年

月

日

附件九 【海洋學校】計畫問卷調查

序號	問卷題目	答題
1	年度：	
2	學校名稱：	
3	縣市：	
4	核准與否？（ <input type="checkbox"/> 、 <input type="checkbox"/> ）	
5	申請金額：	
6	自籌款：	
7	申請其它補助款：	
8	核准金額：	
9	核准金額比例：	
10	申請者身份？（教師、組長、主任、校長）	
11	教學領域：（ <input type="checkbox"/> <input type="checkbox"/> ）	
	社學	
	語文	
	社會	
	藝術與人文	
	健康與體育	
	自然與生活科技	
	綜合與領域	
	其他	
12	學校總班級數：	
13	學校總人數：	
14	偏遠學校？是、否（ <input type="checkbox"/> <input type="checkbox"/> ）	
15	學校是否臨海？是、否（ <input type="checkbox"/> <input type="checkbox"/> ）	
16	學校位置：（ <input type="checkbox"/> <input type="checkbox"/> ）	
	北部地區	
	中部地區	
	南部地區	
	東部地區	
	外島地區	
	離島地區	
17	學校層級：（ <input type="checkbox"/> <input type="checkbox"/> ）	
	國中	
	國小	
18	參與年級：（ <input type="checkbox"/> <input type="checkbox"/> ）	
	低年級	
	中年級	
	高年級	
19	活動場次：	

20	參與人數：	
21	執行日期：(✓ ×)	
		2-6 月
		9-11 月
22	外聘學術專家人數：	
23	外聘社區專家人數：	
24	家長參與人數：	
25	參與教師人數：	
26	戶外教學場次：	
27	戶外教學地點：	
		海岸
		溪邊
		河流
		溼地
		其他
28	校內教學場次：	
29	資訊融入教學？是、否 (✓ ×)	
30	單元活動數目？	
31	課程內容參考資料來源？(✓ ×)	
		網路
		書籍
32	自編教材與否？是、否 (✓ ×)	
33	融入本位課程與否 (✓ ×)	
34	學習單份數：	
35	教案份數：	
36	補充教材提供？是、否 (✓ ×)	
37	與海洋或海岸接觸與否？是、否 (✓ ×)	
38	與河流或河岸接觸與否？是、否 (✓ ×)	
39	教學方式：(✓ ×)	
		戶外活動
		動手做
		實驗
		競賽
		討論課程
		培訓
40	是否有非營利組織參與？是、否 (✓ ×)	
41	是否有本館專業人員參與？是、否 (✓ ×)	

## 附錄五 海洋學校申請核准學校一覽表

申請時間	縣市	學校名稱	學校地址	活動內容	人數
91/10-12月	屏東縣	車城鄉射寮國小	屏東縣車城鄉埔墘村 38 號	1. 海洋大會考 2. 館內教學 3. 海洋專題演講 4. 海洋走廊 5. 海洋大作戰	305
91/9-12月	屏東縣	車城鄉溫泉國小	屏東縣車城鄉溫泉村文化路 23 號	1. 網路教學 2. 海洋大會考 3. 館內教學 4. 海洋專題演講 5. 海底隧道	269
91/10-12月	屏東縣	車城鄉車城國小	屏東縣車城鄉福興村中山路 66 號	1. 海洋生態網路教學 2. 海洋生態環境園地 3. 海洋生態環境演講系列 4. 海洋生態入館教學 5. 海洋生態環境大會考 6. 海洋生物繪圖比賽	1810
91/9月-92/6月	屏東縣	保力國小	屏東縣車城鄉保力村保力路 30 號	1. 網路學習 2. 海洋走廊 3. 館內教學 4. 魚兒魚兒水中游 5. 海洋主題學習單比賽 6. 海洋主題演講 6. 海洋大會考	502
91/9月-92/6月	屏東縣	車城國中	屏東縣車城鄉福興村新興路 42 號	1. 網路教學 2. 海洋大會考 3. 班級水族館 4. 海洋走廊 5. 海洋專題演講 6. 館內教學 7. 海洋小尖兵 8. 海洋大作戰	1545
小計		5			4431
92/9-12月	屏東縣	車城國小	屏東縣車城鄉福興村中山路 66 號	1. 海洋生態網路教學 2. 海洋生態環境園地 3. 海洋生態環境演講系列 4. 海洋生態入館教學 5. 海洋生態環境大會考 6. 海洋生物繪圖比賽	1426
92/9-12月	屏東縣	保力國小	屏東縣車城鄉保力村保力路 30 號	1. 館內教學 2. 海龍宮之主題演講 3. 小小水族館 4. 動手做一做 5. 海洋大會考	278
92/1-12月	屏東縣	射寮國小	屏東縣車城鄉埔墘村 38 號	1. 海洋大會考 2. 館內教學 3. 海洋專題演講 4. 海洋走廊 5. 海洋大作戰	312
92/8/1-12/30	屏東縣	山海國小	屏東縣恆春鎮山海路 86 號	1. 海洋走廊 2. 館內教學 3. 海洋主題演講 4. 海洋大會考	330
92/9-12月	屏東縣	車城國中	屏東縣車城鄉福興村新興路 42 號	1. 海洋大會考 2. 館內教學 3. 海洋主題演講 4. 海洋走廊	1096
92/9-12月	屏東縣	恆春國中	屏東縣恆春鎮文化路 79 號	1. 網路教學 2. 海洋大會考 3. 海洋小尖兵研習營 4. 海洋走廊	2808
小計		6			6250
93/2-6月	花蓮縣	北濱國小	花蓮市北濱街 113 號	1. 專題演講 2. 海洋教學活動 3. 海洋小博士 4. 探訪海洋 5. 海生館實地教學	566
93/2/1-4/30	屏東縣	獅子國中	屏東縣枋山鄉楓港村舊庄 280 號	1. 學習角佈置 2. 專題演講 3. 海生館戶外教學	370
93/4/1-6/10	屏東縣	射寮國小	屏東縣車城鄉埔墘村 38 號	1. 海洋大會考 2. 館內教學 3. 海洋主題演講系列 (二場) 4. 大風吹 - 海洋生物造型風箏製作比賽 5. 海洋大作戰 6. 我形我塑 - 海洋生物造型陶藝製作	545

申請時間	縣市	學校名稱	學校地址	活動內容	人數
93/2-6 月	屏東縣	東興國小	屏東縣東港鎮興東里 43-1 號	1.「海洋知識」學校本位課程(筆記大自然、身邊的生物世界)2.營造互動式的海洋知識環境(藝術人文領域課程、海洋資訊看板、海洋我的家作文比賽、海洋大會考、海洋資訊教學平台、多元評量)3.舉辦學習體驗活動(東港海岸線、瀉湖景觀生態教學)4.培育海洋環境師資"	405
93/4/20-21 日	連江縣	板里國小	連江縣馬祖北竿板里村 59 號	板里沙灘小小解說員	69
93/4/2-16 日	屏東縣	公正國中	屏東市公興路 11 號	海底總動員 1.課程解說海洋生物及海洋環境人類的重要性2.設計學習單評量績效3.各項領域設計相關學習競賽(1.動動腦—海洋生物猜謎活動2.「海中天堂」繪畫競賽3.「小小水世界」魚缸空間設計競賽4.「假如我是一隻魚」、「如果我是海龍王」徵文比賽)	400
93/8-11 月	高雄縣	寶隆國小	高雄縣甲仙鄉寶隆村光華路 20 號	1.設置海揚主題學習佈道 2.南台灣海洋生態主題教學活動 3.海洋大會考闖關活動	234
93/8/1-11/30	高雄縣	杉林國小	高雄縣杉林鄉合森巷 41 號	順流而下	93
小計		8			2682
94/4/1-6/15	高雄縣	三埤國小	821 高雄縣路竹鄉三爺村民權路 7 號	1.海洋世界繪畫比賽2.海洋世界海報製作3.海洋世界演說比散4.海洋總動員—海洋世界 owerPoint Show5.海洋大會考6.海洋生物簡介及生態保育宣導	328
94/4/1-6/15	屏東縣	車城國小保力分校	944 屏東縣車城鄉福興村中山路 66 號	1.海洋萬花筒 2.彩繪一夏3.海洋補給站 4.潮間帶尋寶特快車5.海洋大挑戰	538
94/2/1-6/30	屏東縣	東興國小	928 屏東縣東港鎮興東路 43 之 1 號	學校本位課程教學活動計劃	500
94/5/19-6/30	花蓮縣	港口國小	977 花蓮縣豐濱鄉港口村 9 鄰 43 號	石梯坪潮間帶生物觀察紀錄	28
94/4/1-6/30	花蓮縣	北濱國小	970 花蓮市北濱街 113 號	潛浮海洋探家園	501
94/4/1-6/30	台北縣	集美國小	241 台北縣三重市集美街 10 號	不一樣的海洋博物館—海洋裏的秘密世界	3000
94/9/1-12/31	花蓮縣	康樂國小	971 花蓮縣新城鄉康樂一接 38 號	海洋探索之旅 1.海中的迷宮2.猜猜我是誰 3.製作柴魚學問大4.海洋小博士 5.扭扭腰搖搖頭6.博物館尋寶趣	900
94/9/1-11/30	嘉義縣	貴林國小	嘉義縣布袋鎮樹林里 82 號	海邊的一道彩虹	107
94/7/1-11/30	高雄縣	新庄國小	84654 高雄縣杉林鄉司馬路 45 巷 5 號	海洋學校生態教學活動	117
小計		9			6019
95/3/1-6/30	台中縣	神岡國民小學	台中縣神岡鄉神圳路 1 號	潮向你，潮向我	550
95/5/1-6/1	屏東縣	大平國民小學	屏東縣恆春鎮頭溝路 161 號	嬉戲潮間帶	109
95/3/1-5/31	台南市	龍崗國民小學	台南市南區鯤鯓路 147 號	四鯤鯓風華再現	1400
95/4/1-6/20	嘉義縣	太興國民小學	嘉義縣梅山鄉太興村 4 號	山海本是一家親	475
95/6/7-9/27	澎湖縣	池東國民小學	澎湖縣西嶼鄉池東村 104 號	潮起潮落之多少	72

申請時間	縣市	學校名稱	學校地址	活動內容	人數
95/7/3-7/21	新竹市	舊社國民小學	新竹市金竹路 99 號	我愛海洋 - 認識潮間帶生態環境科學營	132
95/7/14-9/26	台南縣	新生國民小學	730 台南縣新營市姑爺里 52 號	我是海岸小精靈	185
95/9/15-10/30	花蓮縣	源誠國民小學	981 花蓮縣玉里鎮水源 62 號	潮間帶生物生態之探討	225
95/9/1-11/30	屏東縣	新豐國民小學	90644 屏東縣高樹鄉新豐村泰和路 26 號	認識潮間帶生態環境	109
95/9/5-11/21	台南市	西門國民小學	708 台南市古堡街 87 號	漁光浪濤生態探索體驗營	500
95/9/10-12/10	新竹縣	新港國民小學	302 新竹縣竹北市長青路 1 段 333 巷 135 號	我們的鄰居 - 紅樹林	91
95/8/31-10/30	嘉義縣	塭港國民小學	61443 嘉義縣東石鄉溫港村 1 鄰 170 號	海洋之星 - 奇妙世界	598
95/7/1-11/30	金門縣	多年國民小學	891 金門縣金湖鎮溪湖里后壟 32 號	戰地金門的蟹逅	100
95/7/1-8/25	花蓮縣	港口國民小學	97741 花蓮縣豐濱鄉港口村 9 鄰 43 號	濱海植物大觀園	84
小計		14			4630
96/3/15-6/30	高雄縣	內門鄉金竹國小	845 高雄縣內門鄉金竹村吉民路 28 號	楠梓仙溪走古道 - 金竹山下尋溪聲	140
96/3/1-6/30	高雄縣	永安鄉新港國小	828 高雄縣永安鄉新興路 25 號	石來運轉 - 談永安鄉特產石斑	175
96/4/30-5/8	苗栗縣	後龍鎮成功國小	356 苗栗縣後龍鎮水尾里 104-1 號	碧海藍天赤子情	600
96/4/18-6/13	嘉義縣	布袋鎮好美國小	625 嘉義縣布袋鎮好美里 106 號	鰲港風華再現 - 塑造好美的未來	280
96/3/1-6/30	台南市	南區喜樹國小	702 台南市喜樹路 133 號	大海的厝邊 - 喜樹海洋文化主題教學	6370
96/3/13-6/30	台中縣	豐原市翁子國小	420 台中縣豐原市豐勢路二段 290 巷 3 號	悠游大甲溪	160
96/3/12-6/30	苗栗縣	通宵鎮新埔國小	357 苗栗縣通宵鎮新埔里 55 號	悠悠新埔 - 潛藏於海洋的深度之美	320
96/3/6	台中縣	沙鹿鎮文光國小	433 台中縣沙鹿鎮斗潭路文光巷 12 號	水塘世界之多少	248
96/10/1-11/30	屏東縣	恆春鎮大光國小	946 屏東縣恆春鎮大光里 (路)8 之 6 號	琅嶠風情畫之海洋 palapala	240
96/9/1-11/30	台中縣	神岡鄉神岡國小	429 台中縣神岡鄉神圳路 1 號	寶貝濕樂園	770
96/9/1-11/23	嘉義縣	義竹鄉南興國小	624 嘉義縣義竹鄉新店村 77 號	水生環境生態大探索	860
96/8/15-11/23	台南縣	新營市新生國小	730 台南縣新營市姑爺里 52 號	源之旅親水活動	350
96/9/1-11/30	澎湖縣	西嶼鄉大池國小	881 澎湖縣西嶼鄉大池村 129 號	海洋家鄉與我	95
96/9/8-11/30	台南市	南區龍岡國小	702 台南市鯤鯓路 147 號	海翁看世界 - 海洋週主題教學	320
96/9/1-11/30	屏東縣	九如鄉後庄國小	904 屏東縣九如鄉耆老村中正路 2 號	隨園大探索	103
96/9/16-11/30	台中縣	后里鄉月眉國小	421 台中縣后里鄉甲后路 940 號	海洋搜搜 GO	600
小計		16			11631

申請時間	縣市	學校名稱	學校地址	活動內容	人數
97/2/25-6/30	新竹縣	新竹縣立鳳岡國中	30282 新竹縣竹北市鳳岡路三段 100 號	戀戀海洋	210
97/3/13-6/30	雲林縣	雲林縣古坑鄉彰湖國小	646 雲林縣古坑鄉樟湖村樟湖 28 號	海洋生物化石複製教學與生痕結構合作探索	200
97/03/15-05/08	嘉義縣	嘉義縣義竹鄉和順國小	62443 嘉義縣義竹鄉官順村 356 號	發現海之美 -- 和順國小沿海生態教育首航	804
97/03/01-06/27	宜蘭縣	宜蘭縣宜蘭市育才國小	260 宜蘭縣宜蘭市進士路 8 號	尋找珍珠滿力的活力	386
97/3/6	臺中縣	臺中縣沙鹿鎮文光國小	433 台中縣沙鹿鎮斗潭路文光巷 12 號	水水南勢溪	668
97/03/01-06/30	台南市	台南市南區喜樹國小	70259 台南市喜樹路 133 號	「大海的厝邊」喜樹海洋文化主題教學	2810
97/04/09-06/05	雲林縣	雲林縣台西鄉新興國小	636 雲林縣台西鄉和豐村復興路 53 號	認識海岸水域生態	525
97/04/30-06/20	雲林縣	雲林縣口湖鄉成龍國小	653 雲林縣口湖鄉成龍村 201 號	海一教學 -- 擁抱成龍，邁向海洋	420
97/03/10-06/30	屏東縣	屏東縣後庄國小	904 屏東縣九如鄉耆老村中正路 2 號	捕風捉影綠廊道	350
97/03/01-06/30	澎湖縣	澎湖縣西嶼鄉大池國小	881 澎湖縣西嶼鄉大池村 129 號	海洋家鄉與我	66
97/03/01-06/10	臺南縣	台南縣七股鄉光復國小	72447 台南縣七股鄉鹽埕村 1 號	綠瀉光復紅知幾	70
97/03/01-11/30	臺南縣	台南縣麻豆鎮北勢國小	721 台南縣麻豆鎮北勢里 15 號	水生家族的尋寶之旅	300
97/03/11-06/20	嘉義縣	嘉義縣布袋鎮好美國小	625 嘉義縣布袋鎮好美里 106 號	塑造颯港好美的未來	74
97/03/01-06/30	嘉義縣	嘉義縣東石鄉溫港國小	614 嘉義縣東石鄉溫港村 1 鄰 170 號	美麗永世界	170
97/04/07-06/30	花蓮縣	花蓮縣壽豐鄉月眉國小	974 花蓮縣壽豐鄉月眉村三段 24 號	探索海洋奇幻舞台	85
97/04/01-06/30	屏東縣	屏東縣車城鄉車城國小	94441 屏東縣車城鄉福興村中山路 66 號	活力海洋	254
97/09/01-11/30	臺中縣	臺中縣神岡國民小學	429 台中縣神岡鄉神圳路 1 號	河口生態 FUN 心玩	1200
97/09/01-11/30	花蓮縣	花蓮縣源城國民小學	花蓮縣玉里鎮源城里水源路 62 號	當地海洋、溪流生態與當地漁業之探討	81
97/09/01-11/30	屏東縣	屏東縣潮州鎮九塊里復興小學	920 屏東縣潮州鎮九塊里復興路 66 號	健康快樂逍遙遊 -- 海洋生態融入學科教學課程設計方案	158
97/09/01-11/30	雲林縣	雲林縣三和國民小學	雲林縣二崙鄉三和村 17 號	海洋生病了	502
97/09/01-11/30	高雄縣	高雄縣金竹國民小學	高雄縣內門鄉金竹村吉民 28 號	民族雨水的交會 -- 金竹大河戀	100
97/09/01-11/30	新竹縣	新竹縣清水國民小學	新竹縣新埔鎮清水里 143 號	溪遊記 -- 黃金鴨與大海的對話	64
97/09/01-11/30	台南縣	臺南縣文山國民小學	台南縣北門鄉中樞村 50 號	戀戀家鄉「海」與「鹽」	120
97/09/01-11/30	屏東縣	屏東縣車城鄉車城國小	94441 屏東縣車城鄉福興村中山路 66 號	腔腸動物也瘋狂	254
小計		24			9871

申請時間	縣市	學校名稱	學校地址	活動內容	人數
98/03/04-06/20	雲林縣	雲林縣口湖鄉成龍國小	653 雲林縣口湖鄉成龍村 201 號	發現海洋之美 - 成龍國小海洋特色學校	420
98/04/01-05/20	臺南縣	台南縣新營市新生國小	730 台南縣新營市姑爺里 52 號	「南瀛上界水」海洋教育活動	350
98/02/11-06/01	新竹縣	新竹縣竹北市鳳岡國小	302 新竹縣竹北市鳳岡路三段 200 號	「海角新號揚帆」活動計畫	528
98/04/01-06/02	雲林縣	雲林縣台西鄉新興國小	636 雲林縣台西鄉和豐村復興路 53 號	生物多樣性有機家園	501
98/04/01-05/08	高雄縣	高雄縣內門鄉觀亭國小	845 高雄縣內門鄉觀亭村中正路 203 號	山與海的對話	780
98/03/16-06/16	屏東縣	屏東縣內埔鄉崇文國小	912 屏東縣內埔鄉龍泉村原勝路 6 號	水生植物探索	115
98/03/01-06/30	臺南縣	臺南縣七股鄉光復國小	724 台南縣七股鄉鹽埕村 1 號	綠瀉光復紅知幾	60
98/03/01-06/16	臺南縣	臺南縣山上鄉山上國小	743 臺南縣山上鄉南洲村 42 號	咱 e 寶貝 -- 水生生物，阮來了	1400
98/09/01-11/30	臺中縣	臺中縣神岡鄉神岡國小	42954 台中縣神岡鄉神岡路 1 號	與海洋緣起不減【水水神岡田】	1200
98/09/01-11/27	新竹縣	新竹縣立鳳岡國民中學	302 新竹縣竹北市鳳岡路三段 100 號	鳳生水起 -- 海洋之興創意課程	275
98/09/01-11/30	宜蘭縣	宜蘭縣壯圍鄉大福國小	263 宜蘭縣壯圍鄉大福路一段 62 巷 26 號	海底總動員 -- 探索海洋的奧秘	200
98/09/01-11/30	澎湖縣	澎湖縣西嶼鄉大池國小	881 澎湖縣西嶼鄉大池村 129 號	海洋家鄉與我	70
98/09/01-11/30	花蓮縣	花蓮縣吉安鄉太昌國小	973 花蓮縣吉安鄉明義五街 1 號	海洋世界真奇妙	90
98/12/04-12/04	花蓮縣	花蓮縣玉里鎮源城國小	981 花蓮縣玉里鎮源城里水源路 62 號	水生生物與海洋生物環境探索	100
98/10/01-12/19	臺北縣	臺北縣立二重國民中學	241 台北縣三重市忠孝路 3 段 89 號	北海岸與淡水河口海岸生態教學	300
98/11/16-11/26	花蓮縣	花蓮縣花蓮市中原國小	970 花蓮縣花蓮市中原路 531 號	看見七腳川溪 - 溪流生態藝術創作	60
98/09/01-12/10	新竹市	新竹市內湖國小	300 新竹市大湖路 71 巷 53 號	鹽港溪的水域生態	120
98/10/15-12/15	臺東縣	台東縣金鋒鄉新興國小	964 臺東縣金峰鄉新村 1 鄰 1 號	當河海交會時	360
98/10/12-12/31	屏東縣	屏東縣車城鄉車城中學	944 屏東縣車城鄉福興村新興路 42 號	校原水生環境生態教育 - 水岸草語	1060
98/10/15-12/10	臺南市	臺南市北區開元國小	704 台南市北區開元路 71 巷 32 號	美麗新「視」界生態主題教學	1662
98/10/20-12/14	高雄縣	高雄縣大寮鄉潮寮中學	831 高雄縣大寮鄉潮寮村潮寮路 51-9 號	高屏溪口及附近海域生態研究	574
98/10/19-11/20	臺南縣	台南縣將軍鄉將軍國小	725 臺南縣將軍鄉貴村 58 號	家鄉濱海風情畫	600
98/10/01-11/30	臺北縣	臺北縣萬里鄉野柳國小	207 台北縣萬里鄉野柳村港東路 167 號	「魅力野柳」- 野柳潮間帶	200
98/11/11-12/15	臺北縣	台北縣三芝鄉橫山國小	252 台北縣三芝鄉橫山村 86 號	海灘小柯南 -- 分析三芝海灘的現象	110
98/10/15-12/11	嘉義縣	嘉義縣義竹鄉南興國小	624 嘉義縣義竹鄉新店村 77 號	海洋生態探索	265
小計		25			11400

申請時間	縣市	學校名稱	學校地址	活動內容	人數
99/03/01-06/30	屏東縣	屏東縣恆春鎮大光國小	946 屏東縣恆春鎮大光里(路)8-6 號	美麗的潮間帶	100
99/03/01-06/30	澎湖縣	澎湖縣西嶼鄉大池國小	881 澎湖縣西嶼鄉大池村 129 號	海洋家鄉與我	80
99/04/01-06/30	嘉義縣	嘉義縣朴子市松梅國小	61361 嘉義縣朴子市松華里 345 號	海洋家鄉風情畫	300
99/02/22-06/30	新竹市	新竹市香山區內湖國小	300 新竹市內湖路 109 號	海洋學校 - 香山濕地海濱植物	120
99/04/01-06/30	雲林縣	雲林縣口湖鄉成龍國小	65344 雲林縣口湖鄉成龍村 201 號	發現海洋濕地之美 - 打造成龍國小特色學校	420
99/03/01-06/30	嘉義縣	嘉義縣東石鄉龍港國小	614 嘉義縣東石鄉龍港村 113 號	嘉有寶貝	259
99/03/01-06/30	臺北縣	臺北縣坪林鄉坪林國小	23241 台北縣坪林鄉坪林街 114 號	漁光水資源保育大進擊	80
99/03/12-06/30	嘉義縣	嘉義縣太保市太保國小	612 嘉義縣太保市太保里 1 鄰 31 號	溪水潺潺繞家園 - 認識太保溪流、溝圳	650
99/04/16-06/28	高雄縣	高雄縣內門鄉觀亭國小	845 高雄縣內門鄉中正路 203 號	山與海的對話(二)	1065
99/04/01-05/31	臺南縣	台南縣新營市新生國小	730 台南縣新營市姑爺里 52 號	來去南瀛潮間帶	350
99/03/09-06/30	嘉義縣	嘉義縣過溝國民中學	62544 嘉義縣東石鄉西崙村 438 號	布袋，好美	354
99/03/15-05/31	嘉義縣	嘉義縣番路鄉內甕國小	602 嘉義縣番路鄉內甕村三林凸湖 1-1 號	探索水生環境生態	148
99/03/01-06/30	屏東縣	屏東縣牡丹鄉石門國小	94541 屏東縣牡丹鄉石門村石門路 33 號	生命之源 - 伊娜的溪	90
99/04/01-06/30	屏東縣	屏東縣牡丹鄉牡丹國小	945 屏東縣牡丹鄉牡丹村(路)93 號	牡丹溪巡禮	90
99/03/15-06/23	嘉義縣	嘉義縣義竹鄉南興國小	62444 嘉義縣義竹鄉新店村 77 號	海濱生態探索	183
99/09/1-11/30	臺中縣	台中縣立大華國民中學	428 台中縣大雅鄉雅環路一段二號	珍愛溼地	81
99/09/1-11/30	臺南縣	台南縣後壁鄉菁寮國小	731 台南縣後壁鄉墨林村 282 號	無米樂農村'水'環境溼地生態機教學	720
99/09/1-11/30	嘉義縣	嘉義縣立六嘉國民中學	61541 嘉義縣六腳鄉蒜頭村樹人路 1 號	遨鰲鼓	850
99/09/1-11/30	雲林縣	雲林縣臺西鄉新興國小	636 雲林縣臺西鄉和豐村復興路 53 號	水產養殖技術認識與探索	128
小計		19			6068
100/02-06/31	臺中市	神岡區神岡國小	42054 台中市神岡區神圳路 1 號	我們的河 - 大甲溪	450
100/02-06/31	臺南市	新營區新生國小	730 台南市新營區姑爺里 52 號	親近水生植物	540
100/02-06/31	桃園縣	大園鄉竹圍國小	337 桃園縣大園鄉竹圍村 2 鄰竹圍街 3 號	魚和橋的對話	575
100/02-06/31	臺北市	內湖區南湖國小	114 台北市內湖區康寧路三段 200 號	探索內太空 - 南湖海洋教育實驗課程	180
100/02-06/31	嘉義縣	布袋鎮新岑國小	625 嘉義縣布袋鎮新岑里 4 號	岑風、水鳥、龍宮溪	402
100/02-06/31	嘉義縣	中埔鄉和興國小	606 嘉義縣中埔鄉和興村和興路 91 號	咱的「水」家園	170

申請時間	縣市	學校名稱	學校地址	活動內容	人數
100/02-06/31	高雄市	內門區觀亭國小	845 高雄市內門區觀亭里中正路 203 號	海市山盟 (一)	1060
100/02-06/31	臺北市	大安區新生國小	106 台北市大安區新生南路 2 段 36 號	乘著淡水河的波浪 回到過去	200
100/02-06/31	嘉義縣	布袋鎮好美國小	62544 嘉義縣布袋鎮好美里 106 號	走讀潮間帶、舞出新創意	318
100/02-06/31	澎湖縣	西嶼鄉大池國小	881 澎湖縣西嶼鄉大池村 129 號	海洋家鄉與我	60
100/02-06/31	嘉義縣	太保市太保國小	612 嘉義縣太保市太保里 31 號	小池大乾坤 -- 探訪水生植物	600
100/02-06/31	臺北市	南港區玉成國小	115 台北市南港區向陽路 31 號	河岸錫口風華再現	28
100/02-06/31	嘉義市	垂楊國小	600 嘉義市垂楊路 605 號	海洋探險家	450
100/02-06/31	桃園縣	新屋鄉永安國中	327 桃園縣新屋鄉中山西路 3 段 96 號	海洋生態教學	340
100/02-06/31	桃園縣	新屋鄉永安國小	327 桃園縣新屋鄉中山西路 2 段 3120 號	永安濱海自然生態保育計畫	240
100/02-06/31	嘉義縣	東石鄉過溝國中	614 嘉義縣東石鄉西崙村 438 號	鹽來如此	489
100/02-06/31	臺北市	大同區雙蓮國小	103 臺北市大同區錦西街 51 號	婆娑海洋、水樣臺北	30
100/09-11/30	臺北市	北投區關渡國小	11257 台北市北投區中央北路四段 581 號	水岸臺北，河海相連	214
100/09-11/30	桃園縣	桃園縣立竹圍中學	33748 桃園縣大園鄉沙崙村下海湖 2 鄰 4-5 號	接觸・守護・延續 - 巡訪竹圍濱海生態	225
100/09-11/30	臺南市	臺南市立新化中學	712 臺南市新化區中興路 722 號	我的 - 小步海洋保育一大步	1500
100/11-11/15	屏東縣	牡丹鄉牡丹國小	945 屏東縣牡丹鄉牡丹村 (路)93 號	飲水思源東源行	68
小計		19			8139
101/04-05/06	苗栗縣	後龍鎮成功國小	356 苗栗縣後龍鎮水尾里 12 鄰 104-1 號	海派成功	125
101/03-06/01	高雄市	彌陀區壽齡國小	高雄市彌陀區國校路 1 號	這到底是什麼魚？	300
101/03-06/30	花蓮縣	富里鄉萬寧國小	983 花蓮縣富里鄉萬寧村鎮寧 108 號	海就在萬寧不遠的地方	120
101/02-06/15	台東縣	國立台東大學附小	950 台東市博愛路 345 號	「旗」跡之美在臺東	720
101/03-05/31	澎湖縣	西嶼鄉大池國小	881 澎湖縣西嶼鄉大池村 129 號	海洋家鄉與我	60
101/02-06/30	雲林縣	臺西鄉新興國小	雲林縣臺西鄉和豐村復興路 53 號	海口的故事 - 海岸巡禮	252
101/03-06/30	雲林縣	四湖鄉四湖國小	654 雲林縣四湖鄉中山東路 37 號	認識海岸型原生喬木	200
101/03-06/30	桃園縣	大園鄉竹圍國小	337 桃園縣大園鄉竹圍村 2 鄰竹圍街 3 號	創造一座橋	575
101/02-06/30	嘉義市	東區民族國小	60045 嘉義市東區民族路 235 號	海龜洄游 永續地球 - 海洋生態保衛戰	1015
101/02-06/30	高雄市	內門區觀亭國小	845 高雄市內門區觀亭里中正路 203 號	海市山盟	910
101/02-06/30	新北市	萬里區萬里國小	207 新北市萬里區瑪鍊路 18 號	晴空萬里 . 海天一色 . 近海去	590

申請時間	縣市	學校名稱	學校地址	活動內容	人數
101/04-06/30	嘉義縣	朴子市松梅國小	612 嘉義縣朴子市松華里 345 號	松梅國小海洋教育 - 消失的田螺	200
101/03-06/30	嘉義縣	布袋鎮新岑國小	嘉義縣布袋鎮新岑里 4 號	蔚藍新岑	510
101/02-06/30	澎湖縣	白沙鄉吉貝國小	884 澎湖縣白沙鄉吉貝村 8 號	石滬與潮間帶的秘密	55
101/09-11/30	彰化縣	芳苑鄉後寮國小	528 彰化縣芳苑鄉後寮村枋寮路 30 號	王者之功，夕陽之美 - 細說潮間帶的真善美	280
101/10/15-26	基隆市	仁愛區仁愛國小	200 基隆市仁愛區仁愛路 139 號	水水生活圈	168
101/09-10/26	台南市	新營區新生國小	73053 台南市新營區姑爺里 52 號	南瀛海岸 [ 藝 ] 世界	880
101/09-11/08	台東縣	長濱鄉竹湖國小	96242 臺東縣長濱鄉竹湖村 14 號	海岸阿美 長濱遊蹤	50
101/09-11/30	新北市	土城區安和國小	236 新北市土城區延和路 23 號	海岸精靈	120
101/09-12/31	高雄市	彌陀區岡山國中	827 高雄市彌陀區忠孝路 125 號	飛閱海洋 -- 海揚歷險記	818
101/09-11/30	台北市	內湖區南湖國小	台北市內湖區康寧路三段 200 號	探索內太空 - 南湖海洋教育實驗課程	180
101/09-11/30	苗栗市	私立建臺中學附設國中部	36047 苗栗市至公路 251 號	還給海洋生物一個乾淨的家	1200
小計		22			9328

# 借用申請計畫案

## 一、目的：

為加強本館與學校聯繫，推廣博物館教育功能，將博物館資源帶入校園，本案將與學校以合作的方式實施，共同推廣海洋教育，以增進學校教學中海洋文化教育元素。本館所設計的行動展示箱，可有效利用特別展覽資源，普及海洋知識傳播，本案學習內容將融入學校本位課程，提供優質的教學輔助教材，讓學童嘗試以一種新的方式來認識生物、了解生物生態習性，以落實海洋教育推廣，激起學校師生對海洋生物的興趣，使得博物館的教育活動更為豐富實際。

**二、主辦單位：**國立海洋生物博物館

**三、承辦組室：**本館科學教育組

**四、申請對象：**國小教師

## 五、展示箱項目：

1. 海蛞蝓行動展示箱教學套裝輔助教材
2. 淡水魚來龍去脈行動展示箱教學輔助教材
3. 驚艷奇珍珊瑚行動展示箱教材教具
4. 海盜傳奇行動展示箱套裝教材教具

## 六、展示箱內容內容：

1. 海蛞蝓行動展示箱：含海蛞蝓生態篇&運動篇、美勞篇教材物品（附件 1-1、1-2 借用申請表）。
2. 淡水魚來龍去脈行動展示箱：圓型展板、6 條拼圖、大展布、小展布、大富翁遊戲盒、平面立體魚、參考書籍（手冊、專刊）、影音 CD（如附件借用申請表 2-1）。
3. 驚艷奇珍珊瑚行動箱：珊瑚模型（盤形蕈珊瑚、巨枝鹿角珊瑚、兩叉千孔珊瑚、正菊石珊瑚、圓管星珊瑚、桌形軸孔珊瑚、環形柔紋珊瑚、蓮合葉珊瑚、疣鹿角珊瑚、葉形表孔珊瑚）、珊瑚學習板、珊瑚解說桌布、珊瑚型態學習圖、珊瑚圖形壓克力架、珊瑚學習單、珊瑚毛根 DIY 流程圖（如附件 3-1）。
4. 海盜傳奇行動展示箱：海盜文化篇、海盜戲劇篇等教材物品，展布、特展專刊、航海日記、參考書籍 - 金銀島、教學參考手冊 + 影音 CD（如附件 4-1、4-2）

**七、申請時間：**即日起至 12 月 30 日止（以本館網站公告為主）

### 八、出借期限：

以一個月為期限，如無他人預約可再續借一次，辦理續借時，請再次下載表單填寫，續借期限以 2 星期為限。相關規範如下：

1. 請於歸還日的三天前，將所借展示箱親自歸還或以貨運送回。
2. 如在出借期限內，提前歸還則下一位預約人員亦可提前借用。一切辦理手續將以 e-mail 通知。
3. 於出借期間，若物品損壞或遺失時，須告知承辦人員檢視及修理，如非嚴重損壞，則酌收修理費用，遺失或嚴重破壞至不堪使用，則需全額賠償。

### 九、借還辦法：

申請程序，請下載並填妥『展示行動箱借用申請表』（附件一），傳真或 e-mail 送回國立海洋生物博物館—科學教育組，經本館審查及承辦人員辦理完成出借手續之後，回函通知申請者。借取方式，可親自領取或自付運費貨運，歸還行動展示箱時，亦需填妥『行動展示箱借用申請表中物品歸還狀況欄位』一併放入行動展示箱裡，親自歸還或以自付貨運送回國立海洋生物博物館科學教育組。

**十、申請費用：**申請借用免費。出借或歸還運送時請自付運費。

### 十一、申請方式：

本案採用合作方式實施，申請後經本案承辦人通知，請備妥教學教案（附件二），借用申請表合作同意書（附件三），隨函寄至本館，附件借用申請表請至本館網站活動公告自行下載，訊息網站：<http://www.nmmba.gov.tw>。

**十二、通知方式：**依申請提出之先後順序申請借用，核准後本館將另為通知領取。

### 十三、結案方式：

學校應於活動結束後一星期內將教學成果報告表電子檔（如附件四）、照片原始檔（電子檔一份）各乙份，寄送本案承辦人。

※ 活動計畫申請聯絡人：科學教育組 黃雅玲 洽詢電話：8825001 分機 5517

※ e-mail：yaling@nmmba.gov.tw

## 借用申請表

申請日期： 年 月 日

申請學校 / 申請單位		
教學日期	年 月 日至 年 月 日	
借用行動箱 項目	<input type="checkbox"/> 海蛞蝓行動展示箱 <input type="checkbox"/> 淡水魚來龍去脈行動展示箱 <input type="checkbox"/> 驚艷奇珍珊瑚行動展示箱 <input type="checkbox"/> 海盜傳奇行動展示箱	
對 象	中年級 年級 / 計 班 高年級 年級 / 計 班 <input type="checkbox"/> 其他：一般民眾	
場次 / 人數	共計 場 / 共計人數 人	
教學活動科目	<input type="checkbox"/> 自然與生活科技 <input type="checkbox"/> 藝術與人文 <input type="checkbox"/> 健康與體育 <input type="checkbox"/> 綜合活動 <input type="checkbox"/> 其他	
申請聯絡人		電話： 手機：
領取人		電話： 手機：
領取人 e-mail	( 歸還表格聯繫使用 )	
領取方式	<input type="checkbox"/> 親領時間 <input type="checkbox"/> 宅配寄送 ( 郵資自付 )	
寄送通訊地址	□□□ - □□	
領取時間	上午： 下午：	
歸還時間	上午： 下午：	
預期效果		
申請借用注意事項：以 1 個月為期限，續借應再次填寫申請表，期限 2 星期為限，物品於歸還日的三天前歸還。		

附件二 博物館與學校合作海洋教育推廣之行動展示箱教學教案設計表

例：◎自然科技領域（三年級）教學活動簡易教案（範例）

教學單元		學校名稱	
教學年級		設計者	
教材來源	自編	教學時間	
學習目標		教學資源	
能力指標			
教學流程			
具體目標	教學步驟	教學資源	時間
補充教材隨教案設計表一同附上			
補充教材：	份（如附件）	補充教材及學習單資料來源需註明原作品之來源及作者授權使用同意，如有侵權法律問題學校自行負責。	

# 合 作 同 意 書

年度國立海洋生物博物館與 \_\_\_\_\_ 同意共同合作推動 \_\_\_\_\_ 行動展示箱教學海洋教育推廣活動，並同意該計畫教案及成果照片無條件讓本館享有編輯刊印及科教活動使用之權利。

甲方：國立海洋生物博物館

代表人：館長 王維賢（簽章）

地址：屏東縣車城鄉後灣村後灣路 2 號

電話：08-8825001

（機關印信）

乙方：

代表人：校長

地址：

電話：

（學校印信）

## 成 果 報 告 表

學校名稱		活動 實施地點	請 √ 選 (可複選) <input type="checkbox"/> 美勞教室 <input type="checkbox"/> 班級教室 <input type="checkbox"/> 校園展示 <input type="checkbox"/> 班級展示
活動名稱		辦理期間	自      年      月      日起
對 象			至      年      月      日止
活動場次		活動人次	
附件	<input type="checkbox"/> 公文 <input type="checkbox"/> 成果報告書 <input type="checkbox"/> 活動照片 <input type="checkbox"/> 課程表或流程表 <input type="checkbox"/> 其他		
活動心得：			
效益評估：			
檢討與建議：(需包含教師教學省思)			

詳細填寫成果報告及每項活動相片(另以 A4 直式紙粘貼+張相片至少 6 張,含始業式、結業式及活動過程,並加以文字說明)。

例： 相 片 文字說明：(說明辦理情形,請用附頁整理)

負責人： \_\_\_\_\_ (簽章)      填表人： \_\_\_\_\_ (簽章)

聯絡電話： \_\_\_\_\_ 傳真： \_\_\_\_\_

填 表 日 期：      年      月      日      (單位印信)

附件 1-1 行動展示箱借用申請表

國立海洋生物博物館 行動展示箱—海蛞蝓生態篇&運動篇 借用申請表						
申請人：			申請單位：			
學校電話：			手機：			
學校地址：						
借出日期	年 月 日		至	年 月 日		
預計歸還日期	年 月 日		運送方式	<input type="checkbox"/> 親自運送 <input type="checkbox"/> 宅配寄送(自付)		
借用主題						
借用的各項 物品明細	物品名稱		數量	備註	物品有無情形	歸還物品狀況
	01	高年級海蛞蝓生存大挑戰遊戲教具	10 組		<input type="checkbox"/> 有 <input type="checkbox"/> 無	<input type="checkbox"/> 有 <input type="checkbox"/> 無
	02	高年級生態篇展布	6 張		<input type="checkbox"/> 有 <input type="checkbox"/> 無	<input type="checkbox"/> 有 <input type="checkbox"/> 無
	02-1	展布小磁貼	22 張		<input type="checkbox"/> 有 <input type="checkbox"/> 無	<input type="checkbox"/> 有 <input type="checkbox"/> 無
	03	低年級運動篇展布	4 張		<input type="checkbox"/> 有 <input type="checkbox"/> 無	<input type="checkbox"/> 有 <input type="checkbox"/> 無
	03-1	展布小磁貼	10 張		<input type="checkbox"/> 有 <input type="checkbox"/> 無	<input type="checkbox"/> 有 <input type="checkbox"/> 無
	04	高年級生態篇教案手冊(含教學指引一本,學習單,影音光碟 DVD,檔案光碟 CD)	1 本		<input type="checkbox"/> 有 <input type="checkbox"/> 無	<input type="checkbox"/> 有 <input type="checkbox"/> 無
	05	低年級運動篇教案手冊(含教學指引一本,學習單,影音光碟 DVD,檔案光碟 CD)	1 本		<input type="checkbox"/> 有 <input type="checkbox"/> 無	<input type="checkbox"/> 有 <input type="checkbox"/> 無
	06	鈴鼓	1 個		<input type="checkbox"/> 有 <input type="checkbox"/> 無	<input type="checkbox"/> 有 <input type="checkbox"/> 無
	07				<input type="checkbox"/> 有 <input type="checkbox"/> 無	<input type="checkbox"/> 有 <input type="checkbox"/> 無
	08				<input type="checkbox"/> 有 <input type="checkbox"/> 無	<input type="checkbox"/> 有 <input type="checkbox"/> 無
	09				<input type="checkbox"/> 有 <input type="checkbox"/> 無	<input type="checkbox"/> 有 <input type="checkbox"/> 無
10				<input type="checkbox"/> 有 <input type="checkbox"/> 無	<input type="checkbox"/> 有 <input type="checkbox"/> 無	
	11	行李箱	1		<input type="checkbox"/> 有 <input type="checkbox"/> 無	<input type="checkbox"/> 有 <input type="checkbox"/> 無
(物品歸還) 歸還人員：			審查人員：			
(申請借用) 簽核人員：			單位主管：			

附件 1-2 行動展示箱借用申請表

國立海洋生物博物館 行動展示箱—海蛞蝓美勞篇 借用申請表						
申請人：			申請單位：			
學校電話：			手機：			
學校地址：						
借出日期	年 月 日 至		年 月 日			
預計歸還日期	年 月 日		運送方式	<input type="checkbox"/> 親自運送 <input type="checkbox"/> 宅配寄送(自付)		
借用主題						
借用的各項 物品明細	物品名稱		數量	備註	物品有無情形	歸還物品狀況
	01	壓克力顏料(12色)	12組		<input type="checkbox"/> 有 <input type="checkbox"/> 無	<input type="checkbox"/> 有 <input type="checkbox"/> 無
	02	平頭畫筆4號	30支		<input type="checkbox"/> 有 <input type="checkbox"/> 無	<input type="checkbox"/> 有 <input type="checkbox"/> 無
	03	圓頭畫筆4號	30支		<input type="checkbox"/> 有 <input type="checkbox"/> 無	<input type="checkbox"/> 有 <input type="checkbox"/> 無
	04	超輕土	5包		<input type="checkbox"/> 有 <input type="checkbox"/> 無	
	05	3M口紅膠	12支		<input type="checkbox"/> 有 <input type="checkbox"/> 無	<input type="checkbox"/> 有 <input type="checkbox"/> 無
	06	奇異筆	30支		<input type="checkbox"/> 有 <input type="checkbox"/> 無	<input type="checkbox"/> 有 <input type="checkbox"/> 無
	07	黏土工具組(5支)	6組		<input type="checkbox"/> 有 <input type="checkbox"/> 無	<input type="checkbox"/> 有 <input type="checkbox"/> 無
	08	小調色盤(請包膜使用)	6個		<input type="checkbox"/> 有 <input type="checkbox"/> 無	<input type="checkbox"/> 有 <input type="checkbox"/> 無
	09	保鮮膜	1卷		<input type="checkbox"/> 有 <input type="checkbox"/> 無	<input type="checkbox"/> 有 <input type="checkbox"/> 無
	10	燈籠水袋	6個		<input type="checkbox"/> 有 <input type="checkbox"/> 無	<input type="checkbox"/> 有 <input type="checkbox"/> 無
	11	透明投影片(A4)	1包		<input type="checkbox"/> 有 <input type="checkbox"/> 無	<input type="checkbox"/> 有 <input type="checkbox"/> 無
	12	色紙	1包		<input type="checkbox"/> 有 <input type="checkbox"/> 無	<input type="checkbox"/> 有 <input type="checkbox"/> 無
	13	小剪刀	6支		<input type="checkbox"/> 有 <input type="checkbox"/> 無	<input type="checkbox"/> 有 <input type="checkbox"/> 無
	14	大剪刀	6支		<input type="checkbox"/> 有 <input type="checkbox"/> 無	<input type="checkbox"/> 有 <input type="checkbox"/> 無
	15	生物圖卡	30張		<input type="checkbox"/> 有 <input type="checkbox"/> 無	<input type="checkbox"/> 有 <input type="checkbox"/> 無
	16	小磁鐵	30個		<input type="checkbox"/> 有 <input type="checkbox"/> 無	
	17	教案手冊(含教學指引一本,學習單,影音光碟DVD,檔案光碟CD)	1本		<input type="checkbox"/> 有 <input type="checkbox"/> 無	<input type="checkbox"/> 有 <input type="checkbox"/> 無
18	行李箱	1		<input type="checkbox"/> 有 <input type="checkbox"/> 無	<input type="checkbox"/> 有 <input type="checkbox"/> 無	
(物品歸還) 歸還人員： _____ 審查人員： _____						
(申請借用) 簽核人員： _____ 單位主管： _____						

附件 2-1 行動展示箱借用申請表

國立海洋生物博物館 行動展示箱—淡水魚來龍去脈 借用申請表						
申請人：		申請單位：				
學校電話：		手機：				
學校地址：						
借出日期	年 月 日		至	年 月 日		
預計歸還日期	年 月 日		運送方式	<input type="checkbox"/> 親自運送 <input type="checkbox"/> 宅配寄送(自付)		
借用主題						
借用的各項 物品明細	物品名稱	數量	備註	物品有無情形	歸還物品狀況	
	1 圓型展板	13 塊		<input type="checkbox"/> 有 <input type="checkbox"/> 無	<input type="checkbox"/> 有 <input type="checkbox"/> 無	
	2 圓型展板(6 條魚拼圖)	18 片		<input type="checkbox"/> 有 <input type="checkbox"/> 無	<input type="checkbox"/> 有 <input type="checkbox"/> 無	
	3 大富翁遊戲盒	1 盒	布 1 塊、命運 6 塊、 移動玩偶 5 個	<input type="checkbox"/> 有 <input type="checkbox"/> 無	<input type="checkbox"/> 有 <input type="checkbox"/> 無	
	4 小展布	17 塊	60cm×80cm	<input type="checkbox"/> 有 <input type="checkbox"/> 無	<input type="checkbox"/> 有 <input type="checkbox"/> 無	
	5 小展布(標題：客從何 處來？-2)魚模型	6 隻		<input type="checkbox"/> 有 <input type="checkbox"/> 無	<input type="checkbox"/> 有 <input type="checkbox"/> 無	
	6 平面立體魚	3 隻		<input type="checkbox"/> 有 <input type="checkbox"/> 無	<input type="checkbox"/> 有 <input type="checkbox"/> 無	
	7 大展布	1 塊	350cm×120cm	<input type="checkbox"/> 有 <input type="checkbox"/> 無	<input type="checkbox"/> 有 <input type="checkbox"/> 無	
	8 參考書籍 (書名：台灣原鄉動物 特輯)	1 本	建議閱讀第 5 章，百 魚薈萃齊渡台	<input type="checkbox"/> 有 <input type="checkbox"/> 無	<input type="checkbox"/> 有 <input type="checkbox"/> 無	
	9 影音 CD	1 片	包括：教學參考手冊、 教學指引、學習單、 簡報、變遷中的台灣、 遊戲軟體。	<input type="checkbox"/> 有 <input type="checkbox"/> 無	<input type="checkbox"/> 有 <input type="checkbox"/> 無	
	10 教學、參考手冊	1 本	含借用辦法與流程之 申請表、參考手冊、 教學指引、學習單、 教學簡報紙本	<input type="checkbox"/> 有 <input type="checkbox"/> 無	<input type="checkbox"/> 有 <input type="checkbox"/> 無	
	11 台灣淡水魚的來龍去脈 特展專刊	1 本		<input type="checkbox"/> 有 <input type="checkbox"/> 無	<input type="checkbox"/> 有 <input type="checkbox"/> 無	
	12 掛鉤	7 個		<input type="checkbox"/> 有 <input type="checkbox"/> 無	<input type="checkbox"/> 有 <input type="checkbox"/> 無	
13 行李箱	1		<input type="checkbox"/> 有 <input type="checkbox"/> 無	<input type="checkbox"/> 有 <input type="checkbox"/> 無		
(物品歸還) 歸還人員：		審查人員：				
(申請借用) 簽核人員：		單位主管：				

附件 3-1 行動展示箱借用申請表

國立海洋生物博物館 行動展示箱—驚艷奇珍珊瑚模型 借用申請表					
申請人：		申請單位：			
學校電話：		手機：			
學校地址：					
借出日期	年 月 日		至 年 月 日		
預計歸還日期	年 月 日		運送方式	<input type="checkbox"/> 親自運送 <input type="checkbox"/> 宅配寄送(自付)	
借用主題					
借用的各項 物品明細	物品名稱	數量	備註	物品有無情形	歸還物品狀況
	01 珊瑚模型	10 種		<input type="checkbox"/> 有 <input type="checkbox"/> 無	<input type="checkbox"/> 有 <input type="checkbox"/> 無
	02 珊瑚解說桌布	2 條	搭配珊瑚模型放置桌上	<input type="checkbox"/> 有 <input type="checkbox"/> 無	<input type="checkbox"/> 有 <input type="checkbox"/> 無
	03 珊瑚圓形學習板	2 個		<input type="checkbox"/> 有 <input type="checkbox"/> 無	<input type="checkbox"/> 有 <input type="checkbox"/> 無
	03-1 珊瑚圓形壓克力	10 片	放入提袋	<input type="checkbox"/> 有 <input type="checkbox"/> 無	<input type="checkbox"/> 有 <input type="checkbox"/> 無
	04 珊瑚型態學習圖	2 張	放入提袋	<input type="checkbox"/> 有 <input type="checkbox"/> 無	<input type="checkbox"/> 有 <input type="checkbox"/> 無
	04-1 珊瑚型態圖壓克力座	20 個	放入提袋(2組*1*10)	<input type="checkbox"/> 有 <input type="checkbox"/> 無	<input type="checkbox"/> 有 <input type="checkbox"/> 無
	07 壓克力圓形底盤	3 座	放入提袋	<input type="checkbox"/> 有 <input type="checkbox"/> 無	<input type="checkbox"/> 有 <input type="checkbox"/> 無
	08 底盤螺絲	3 個	桌形軸孔珊瑚、鹿角珊瑚、巨枝珊瑚放入提袋	<input type="checkbox"/> 有 <input type="checkbox"/> 無	<input type="checkbox"/> 有 <input type="checkbox"/> 無
	09 珊瑚圖形對照圖	2 張		<input type="checkbox"/> 有 <input type="checkbox"/> 無	<input type="checkbox"/> 有 <input type="checkbox"/> 無
	10 毛根珊瑚 DIY 流程圖	2 張	鹿角珊瑚、柳珊瑚放入提袋	<input type="checkbox"/> 有 <input type="checkbox"/> 無	<input type="checkbox"/> 有 <input type="checkbox"/> 無
	11 珊瑚學習單	2 張	參考之用，請自行影印，放入提袋	<input type="checkbox"/> 有 <input type="checkbox"/> 無	<input type="checkbox"/> 有 <input type="checkbox"/> 無
	12 珊瑚放置收納圖	2	依收納圖放入行動箱	<input type="checkbox"/> 有 <input type="checkbox"/> 無	<input type="checkbox"/> 有 <input type="checkbox"/> 無
	13 收納提袋(綠色)	1		<input type="checkbox"/> 有 <input type="checkbox"/> 無	<input type="checkbox"/> 有 <input type="checkbox"/> 無
14 教學海報	4 張	石珊瑚、軟珊瑚、柳珊瑚、海葵	贈送		
(物品歸還) 歸還人員： 審查人員：					
(申請借用) 簽核人員： 單位主管：					

附件 4-1 行動展示箱借用申請表

國立海洋生物博物館 行動展示箱—海盜文化篇(一) 借用申請表					
申請人：		申請單位：			
學校電話：		手機：			
學校地址：					
借出日期	年 月 日		至	年 月 日	
預計歸還日期	年 月 日		運送方式	<input type="checkbox"/> 親自運送 <input type="checkbox"/> 宅配寄送(自付)	
借用主題					
借用的各項 物品明細	物品名稱	數量	備註	物品有無情形	歸還物品狀況
	1 海盜刀	1		<input type="checkbox"/> 有 <input type="checkbox"/> 無	<input type="checkbox"/> 有 <input type="checkbox"/> 無
	2 短劍	1		<input type="checkbox"/> 有 <input type="checkbox"/> 無	<input type="checkbox"/> 有 <input type="checkbox"/> 無
	3 斧頭	1		<input type="checkbox"/> 有 <input type="checkbox"/> 無	<input type="checkbox"/> 有 <input type="checkbox"/> 無
	4 蘭姆酒	1		<input type="checkbox"/> 有 <input type="checkbox"/> 無	<input type="checkbox"/> 有 <input type="checkbox"/> 無
	5 短槍	1		<input type="checkbox"/> 有 <input type="checkbox"/> 無	<input type="checkbox"/> 有 <input type="checkbox"/> 無
	6 眼罩	1		<input type="checkbox"/> 有 <input type="checkbox"/> 無	<input type="checkbox"/> 有 <input type="checkbox"/> 無
	7 港口茶	1		<input type="checkbox"/> 有 <input type="checkbox"/> 無	<input type="checkbox"/> 有 <input type="checkbox"/> 無
	8 洋蔥(7顆)	1		<input type="checkbox"/> 有 <input type="checkbox"/> 無	<input type="checkbox"/> 有 <input type="checkbox"/> 無
	9 鬍子(直*1,橫*1)	1組		<input type="checkbox"/> 有 <input type="checkbox"/> 無	<input type="checkbox"/> 有 <input type="checkbox"/> 無
	10 指北針	1		<input type="checkbox"/> 有 <input type="checkbox"/> 無	<input type="checkbox"/> 有 <input type="checkbox"/> 無
	11 海盜帽	3		<input type="checkbox"/> 有 <input type="checkbox"/> 無	<input type="checkbox"/> 有 <input type="checkbox"/> 無
	12 珠寶	1袋		<input type="checkbox"/> 有 <input type="checkbox"/> 無	<input type="checkbox"/> 有 <input type="checkbox"/> 無
	13 望遠鏡	1		<input type="checkbox"/> 有 <input type="checkbox"/> 無	<input type="checkbox"/> 有 <input type="checkbox"/> 無
	14 金幣(16ea)	1		<input type="checkbox"/> 有 <input type="checkbox"/> 無	<input type="checkbox"/> 有 <input type="checkbox"/> 無
	15 中國古貨幣、龍銀	1		<input type="checkbox"/> 有 <input type="checkbox"/> 無	<input type="checkbox"/> 有 <input type="checkbox"/> 無
	11 東南亞藏寶圖	1		<input type="checkbox"/> 有 <input type="checkbox"/> 無	<input type="checkbox"/> 有 <input type="checkbox"/> 無
	17 東方絲綢	1		<input type="checkbox"/> 有 <input type="checkbox"/> 無	<input type="checkbox"/> 有 <input type="checkbox"/> 無
	18 檳榔(17顆)	1袋		<input type="checkbox"/> 有 <input type="checkbox"/> 無	<input type="checkbox"/> 有 <input type="checkbox"/> 無
	19 鄭芝龍傳奇—捲畫	1		<input type="checkbox"/> 有 <input type="checkbox"/> 無	<input type="checkbox"/> 有 <input type="checkbox"/> 無
	20 中國古航海地圖	1		<input type="checkbox"/> 有 <input type="checkbox"/> 無	<input type="checkbox"/> 有 <input type="checkbox"/> 無
	21 黑色骷髏旗+3磁鐵條	1組		<input type="checkbox"/> 有 <input type="checkbox"/> 無	<input type="checkbox"/> 有 <input type="checkbox"/> 無
	22 麻布袋	1袋		<input type="checkbox"/> 有 <input type="checkbox"/> 無	<input type="checkbox"/> 有 <input type="checkbox"/> 無
	23 海盜飛鏢手(筒)	3組		<input type="checkbox"/> 有 <input type="checkbox"/> 無	<input type="checkbox"/> 有 <input type="checkbox"/> 無
	24 套圈圈立像(海盜*5,)	2組		<input type="checkbox"/> 有 <input type="checkbox"/> 無	<input type="checkbox"/> 有 <input type="checkbox"/> 無
	25 套環(鐵環繞麻繩)	10		<input type="checkbox"/> 有 <input type="checkbox"/> 無	<input type="checkbox"/> 有 <input type="checkbox"/> 無
	26 套環(麻繩)	5		<input type="checkbox"/> 有 <input type="checkbox"/> 無	<input type="checkbox"/> 有 <input type="checkbox"/> 無
	27 教學資料參考 CD	1	包括：教學指引、學習單、簡報	<input type="checkbox"/> 有 <input type="checkbox"/> 無	<input type="checkbox"/> 有 <input type="checkbox"/> 無
28 教學參考手冊	1	含借用辦法與流程之申請表、 教學指引、學習單、簡報			
	行李箱	1	-	<input type="checkbox"/> 有 <input type="checkbox"/> 無	<input type="checkbox"/> 有 <input type="checkbox"/> 無
(物品歸還)					
歸還人員：		審查人員：			
(申請借用)					
簽核人員：		單位主管：			

附件 4-2 行動展示箱借用申請表

國立海洋生物博物館 行動展示箱—海盜文化篇(二)  
借用申請表

申請人：		申請單位：				
學校電話：		手機：				
學校地址：						
借出日期	年 月 日 至		年 月 日			
預計歸還日期	年 月 日		運送方式	<input type="checkbox"/> 親自運送 <input type="checkbox"/> 宅配寄送(自付)		
借用主題						
借用的各項 物品明細	物品名稱		數量	備註	物品有無情形	歸還物品狀況
	29	海盜傳說特展專刊	1		<input type="checkbox"/> 有 <input type="checkbox"/> 無	<input type="checkbox"/> 有 <input type="checkbox"/> 無
	30	白色海盜旗(不能清洗)	1		<input type="checkbox"/> 有 <input type="checkbox"/> 無	<input type="checkbox"/> 有 <input type="checkbox"/> 無
	31	紅色海盜旗(不能清洗)	1		<input type="checkbox"/> 有 <input type="checkbox"/> 無	<input type="checkbox"/> 有 <input type="checkbox"/> 無
	32	展布 - 甚麼是海盜	1		<input type="checkbox"/> 有 <input type="checkbox"/> 無	<input type="checkbox"/> 有 <input type="checkbox"/> 無
	33	海盜原素磁貼	8		<input type="checkbox"/> 有 <input type="checkbox"/> 無	<input type="checkbox"/> 有 <input type="checkbox"/> 無
	34	展布 - 海盜的海上生活	1		<input type="checkbox"/> 有 <input type="checkbox"/> 無	<input type="checkbox"/> 有 <input type="checkbox"/> 無
	35	展布 - 船上的階級與分工	1		<input type="checkbox"/> 有 <input type="checkbox"/> 無	<input type="checkbox"/> 有 <input type="checkbox"/> 無
	36	展布 - 現在的海盜狀況	1		<input type="checkbox"/> 有 <input type="checkbox"/> 無	<input type="checkbox"/> 有 <input type="checkbox"/> 無
	37	展布 - 恆春半島的寶藏	1		<input type="checkbox"/> 有 <input type="checkbox"/> 無	<input type="checkbox"/> 有 <input type="checkbox"/> 無
	38	展布 - 恆春半島藏寶圖	1		<input type="checkbox"/> 有 <input type="checkbox"/> 無	<input type="checkbox"/> 有 <input type="checkbox"/> 無
	39	展布 - 恆春半島其他寶藏	1		<input type="checkbox"/> 有 <input type="checkbox"/> 無	<input type="checkbox"/> 有 <input type="checkbox"/> 無
	40	展布 - 台灣的海盜歷史	1		<input type="checkbox"/> 有 <input type="checkbox"/> 無	<input type="checkbox"/> 有 <input type="checkbox"/> 無
	41	展布說明磁貼(1-10)	1組		<input type="checkbox"/> 有 <input type="checkbox"/> 無	<input type="checkbox"/> 有 <input type="checkbox"/> 無
	42	壓克力拼貼 - 恆春半島藏寶圖	1		<input type="checkbox"/> 有 <input type="checkbox"/> 無	<input type="checkbox"/> 有 <input type="checkbox"/> 無
	43	航海日記	1		<input type="checkbox"/> 有 <input type="checkbox"/> 無	<input type="checkbox"/> 有 <input type="checkbox"/> 無
	44	參考書籍—金銀島(童話*1, 小說*2)	3		<input type="checkbox"/> 有 <input type="checkbox"/> 無	<input type="checkbox"/> 有 <input type="checkbox"/> 無
45	假髮	1		<input type="checkbox"/> 有 <input type="checkbox"/> 無	<input type="checkbox"/> 有 <input type="checkbox"/> 無	
(物品歸還) 歸還人員： 審查人員：						
(申請借用) 簽核人員： 單位主管：						

附件 4-3 行動展示箱借用申請表

國立海洋生物博物館 行動展示箱—海盜戲劇篇 借用申請表					
申請人：			申請單位：		
學校電話：			手機：		
學校地址：					
借出日期	年 月 日 至		年 月 日		
預計歸還日期	年 月 日		運送方式	<input type="checkbox"/> 親自運送 <input type="checkbox"/> 宅配寄送(自付)	
借用主題					
借用的各項 物品明細	物品名稱	數量	備註	物品有無情形	歸還物品狀況
	1 麻布袋(洋蔥*8,茶葉*1,檳榔*17)	1袋	鍊子*1	<input type="checkbox"/> 有 <input type="checkbox"/> 無	<input type="checkbox"/> 有 <input type="checkbox"/> 無
	2 眼罩(布)	2		<input type="checkbox"/> 有 <input type="checkbox"/> 無	<input type="checkbox"/> 有 <input type="checkbox"/> 無
	3 手槍	1		<input type="checkbox"/> 有 <input type="checkbox"/> 無	<input type="checkbox"/> 有 <input type="checkbox"/> 無
	4 火槍	1		<input type="checkbox"/> 有 <input type="checkbox"/> 無	<input type="checkbox"/> 有 <input type="checkbox"/> 無
	5 紅色海盜旗(不能清洗)	1		<input type="checkbox"/> 有 <input type="checkbox"/> 無	<input type="checkbox"/> 有 <input type="checkbox"/> 無
	6 白色海盜旗(不能清洗)	1		<input type="checkbox"/> 有 <input type="checkbox"/> 無	<input type="checkbox"/> 有 <input type="checkbox"/> 無
	7 海盜頭巾(圓帽)(含眼罩 2 ea)	2		<input type="checkbox"/> 有 <input type="checkbox"/> 無	<input type="checkbox"/> 有 <input type="checkbox"/> 無
	8 金幣(16ea)	1袋		<input type="checkbox"/> 有 <input type="checkbox"/> 無	<input type="checkbox"/> 有 <input type="checkbox"/> 無
	9 藏寶圖(恆春半島)	1		<input type="checkbox"/> 有 <input type="checkbox"/> 無	<input type="checkbox"/> 有 <input type="checkbox"/> 無
	10 海盜帽	6		<input type="checkbox"/> 有 <input type="checkbox"/> 無	<input type="checkbox"/> 有 <input type="checkbox"/> 無
	11 海盜頭巾(三角布)	2		<input type="checkbox"/> 有 <input type="checkbox"/> 無	<input type="checkbox"/> 有 <input type="checkbox"/> 無
	12 鬍子(直*1,橫*1)	1		<input type="checkbox"/> 有 <input type="checkbox"/> 無	<input type="checkbox"/> 有 <input type="checkbox"/> 無
	13 盒子(故事發生筒)	6		<input type="checkbox"/> 有 <input type="checkbox"/> 無	<input type="checkbox"/> 有 <input type="checkbox"/> 無
	14 腳鍊	1		<input type="checkbox"/> 有 <input type="checkbox"/> 無	<input type="checkbox"/> 有 <input type="checkbox"/> 無
	15 參考書籍—金銀島(童話*1,小說*2)	3		<input type="checkbox"/> 有 <input type="checkbox"/> 無	<input type="checkbox"/> 有 <input type="checkbox"/> 無
	11 海盜傳說特展專刊	1		<input type="checkbox"/> 有 <input type="checkbox"/> 無	<input type="checkbox"/> 有 <input type="checkbox"/> 無
	17 海盜刀	5		<input type="checkbox"/> 有 <input type="checkbox"/> 無	<input type="checkbox"/> 有 <input type="checkbox"/> 無
	18 海盜飛鏢手(圓筒)	1組		<input type="checkbox"/> 有 <input type="checkbox"/> 無	<input type="checkbox"/> 有 <input type="checkbox"/> 無
	19 套圈圈立像(海盜*5)	1組		<input type="checkbox"/> 有 <input type="checkbox"/> 無	<input type="checkbox"/> 有 <input type="checkbox"/> 無
	20 套環(鐵環繞麻繩)	10		<input type="checkbox"/> 有 <input type="checkbox"/> 無	<input type="checkbox"/> 有 <input type="checkbox"/> 無
	21 套環(麻繩)	5		<input type="checkbox"/> 有 <input type="checkbox"/> 無	<input type="checkbox"/> 有 <input type="checkbox"/> 無
	22 菜刀	1		<input type="checkbox"/> 有 <input type="checkbox"/> 無	<input type="checkbox"/> 有 <input type="checkbox"/> 無
	23 船長服(長*1),水手服(短*1)	1組		<input type="checkbox"/> 有 <input type="checkbox"/> 無	<input type="checkbox"/> 有 <input type="checkbox"/> 無
	24 珠寶	1		<input type="checkbox"/> 有 <input type="checkbox"/> 無	<input type="checkbox"/> 有 <input type="checkbox"/> 無
	25 教學資料參考+影音 CD(盒)	1	包括：教學指引、學習單、簡報	<input type="checkbox"/> 有 <input type="checkbox"/> 無	<input type="checkbox"/> 有 <input type="checkbox"/> 無
	26 教學參考手冊	1	含借用辦法與流程之申請表、教學指引、學習單、簡報	<input type="checkbox"/> 有 <input type="checkbox"/> 無	<input type="checkbox"/> 有 <input type="checkbox"/> 無
	27 公主絲絹	2		<input type="checkbox"/> 有 <input type="checkbox"/> 無	<input type="checkbox"/> 有 <input type="checkbox"/> 無
	行李箱	1		<input type="checkbox"/> 有 <input type="checkbox"/> 無	<input type="checkbox"/> 有 <input type="checkbox"/> 無
(物品歸還) 歸還人員： _____ 審查人員： _____					
(申請借用) 簽核人員： _____ 單位主管： _____					

# 101 築夢海洋－海生館科學教育專刊

發行者 王維賢  
出版者 國立海洋生物博物館  
地址 屏東縣車城鄉後灣村後灣路2號  
電話 08-8825001  
傳真 08-8824504  
網址 <http://www.nmmba.gov.tw/>  
E - Mail [aqua@nmmba.gov.tw](mailto:aqua@nmmba.gov.tw)  
執行單位 科學教育組  
策劃 陳汶珍  
主編 林君寧、林紋如  
編輯群 江鳳連、林幸洳、林佩蓉、周偉融、陳杏瑄、陳勇輝、曾文彥、  
黃雅玲、蔡芳宜 (按姓氏筆畫順序)  
美術編輯 洪明家  
校對 蕭金康  
初版 中華民國102年12月  
定價 NT\$150元  
版權所有 翻印必究  
著作財產權管理：國立海洋生物博物館 科學教育組  
ISBN : 978-986-04-0013-7(EPUB)  
GPN : 4710203565

## 【展售處】

### 1.政府出版品各展售門市

五南文化廣場台中總店 <http://www.wunanbooks.com.tw> 電話：04-22260330

國家書店 台北市松江路209號1樓 <http://www.govbooks.com.tw> 電話：02-25180207

### 2.國立海洋生物博物館員工消費合作社

<http://www.nmmba.com> 電話：08-8825001\*5001

電子書設計製作：國立海洋生物博物館員工消費合作社

設計製作：洪明家

地址：屏東縣車城鄉後灣村後灣路2號

電話：08-8825001\*5506

電子郵件：[chunlin@nmmba.gov.tw](mailto:chunlin@nmmba.gov.tw)

網址：[aqua@nmmba.gov.tw](mailto:aqua@nmmba.gov.tw)

電子書播放資訊：

作業系統：win7

檔案格式：PDF

檔案內容：全書

播放軟體：Adobe PDF